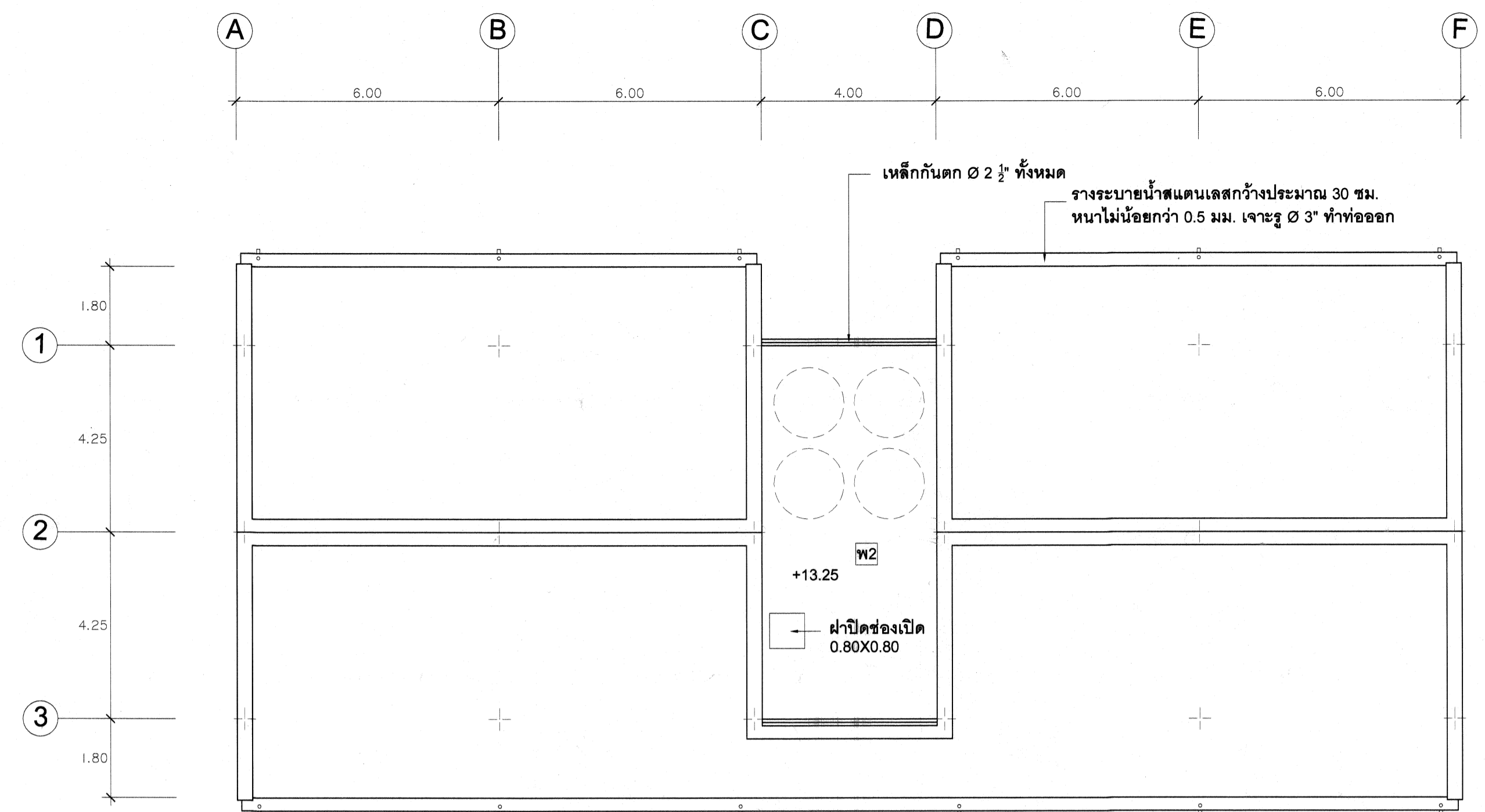


ผังพื้นที่ 2-4

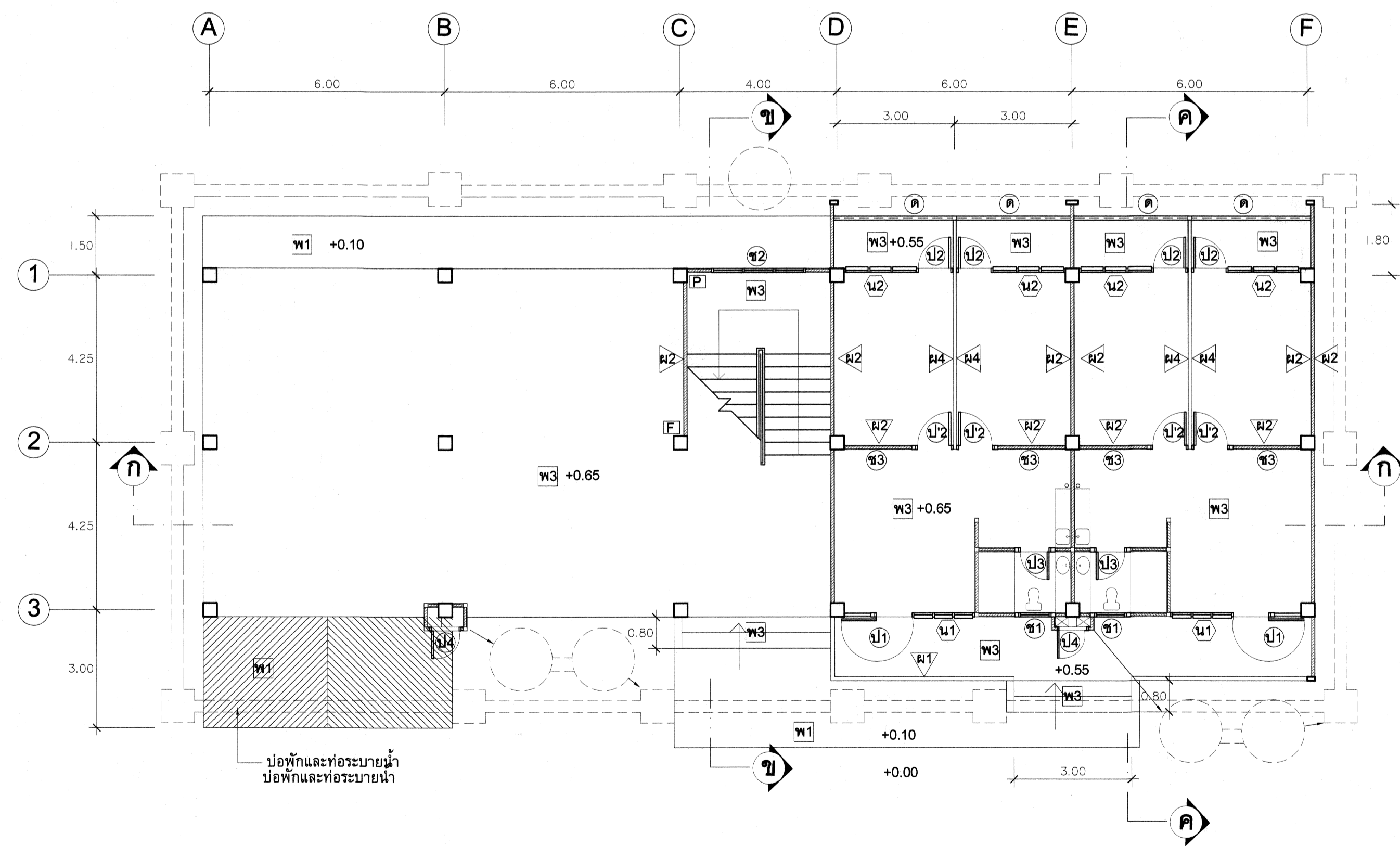
SCALE 1 : 100

ชั้น 4 ไม่ต้องมีช่องท่อ



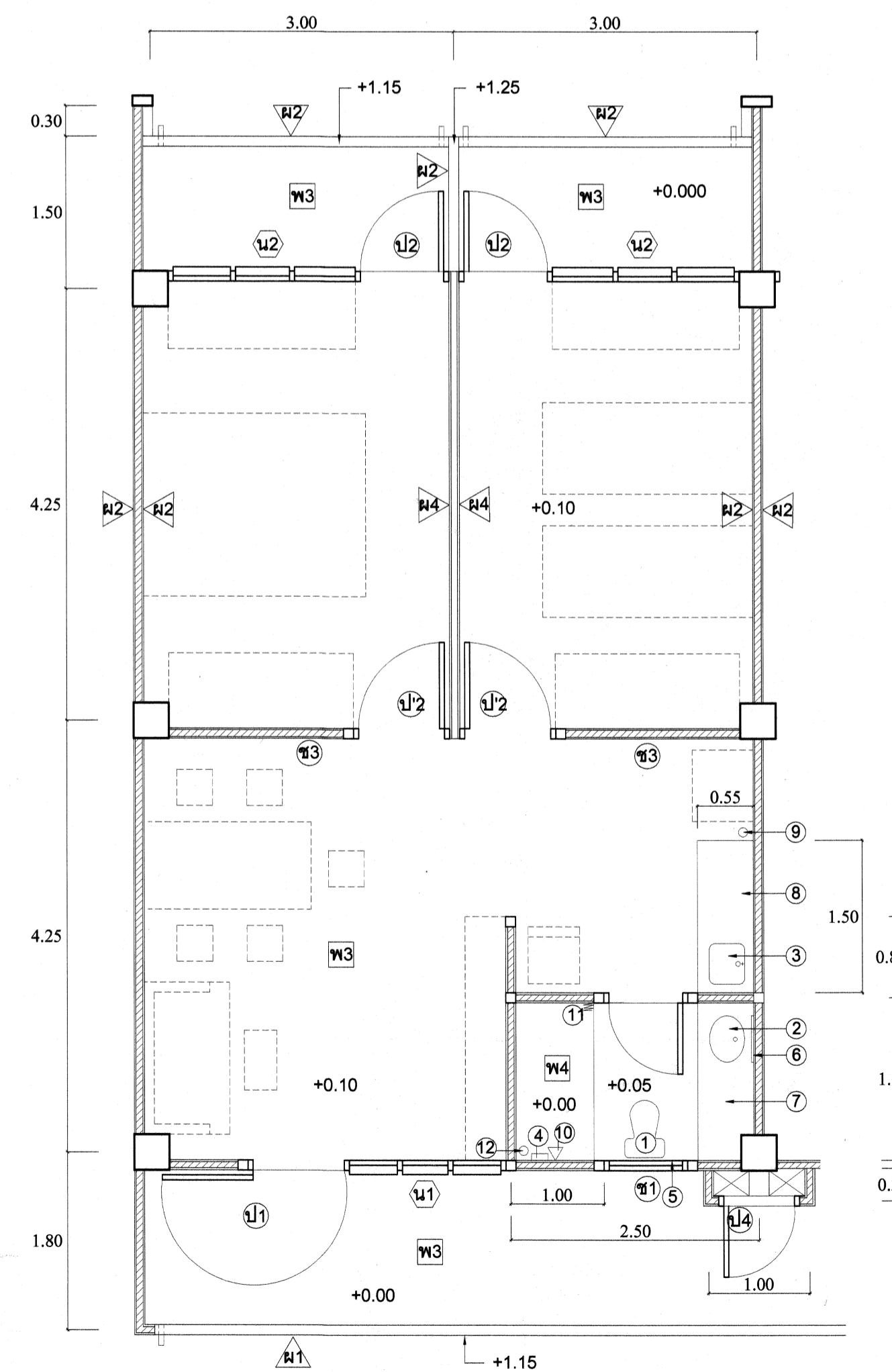
ผังหลังคา

SCALE 1 : 100



ผังพื้นที่ชั้นล่าง

SCALE 1 : 100



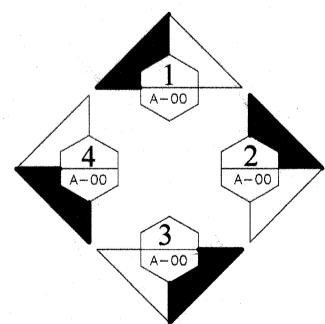
ผังห้องพัก

SCALE 1 : 50

เส้นประแสดงแนวการวางเพอร์นิเจอร์ (ไม่รวมอยู่ในค่าก่อสร้าง)

รายการสุขภัณฑ์

- ① ส้วมนั่งราบแบบมีหม้อน้ำ คุณภาพเทียบเท่า AMER. STD รุ่น TF 2106
- ② อ่างล้างหน้าวางฝังบนเคาน์เตอร์ คุณภาพเทียบเท่า AMER. STD รุ่น TF- 470 SR.
- ③ SINK ฝังบนเคาน์เตอร์ สแตนเลส ขนาดประมาณ 35 X 40 ซม. + ก๊อกหมุนได้
- ④ ที่วางของติดกำแพงพลาสติกขนาดประมาณ 12 X 40 ซม. ติดสูง 1.10 ม.
- ⑤ สายชำระติดสูงจากพื้น 0.50 ม.
- ⑥ กระจกส่องหน้าบานสำเร็จกรอบพลาสติก วงกลม สีเหลี่ยม หรือวงรี
- ⑦ เคาน์เตอร์ ค.ส.ล. กว้าง 0.55 ม. หน้า 0.10 ม. สูง 0.78 ม. ปูกระเบื้อง TOP บน และขอบข้าง
- ⑧ เคาน์เตอร์ ค.ส.ล. กว้าง 0.55 ม. ยาว 1.50 ม. หน้า 0.10 ม. สูง 0.78 ม. ปูกระเบื้อง TOP บน และขอบข้าง มีประตูบานเลื่อนไม้ 2 บาน เลื่อนได้ 2 ทิศทาง ด้านหน้าเคาน์เตอร์
- ⑨ ระบายน้ำ Ø 2" โผล่ขอบ PVC. ขึ้นมา 10 ซม. มี CAP ปิด ใช้กับเครื่องซักผ้า
- ⑩ ฝักบัวก้านแข็ง ทองเหลืองชุบโครเมียม ติดสูง 1.60 ม. มีก๊อกเปิด-ปิด
- ⑪ รางน้ำนอกดูมีเนียมสำเร็จแบบปรับได้ พร้อมม่านพลาสติก สูง 1.80 ม.
- ⑫ ระบายน้ำทิ้ง Ø 2" มีตะแกรงกันผงและดักกลิ่น
  - สุขภัณฑ์ อ่าง และส้วม ใช้สีขาว
  - ท่อน้ำทั้งหมดเป็น PVC. ชั้น 8.5 ส่วนบนคาดฟ้าที่ถูกต้องเป็นท่อประปาเหล็ก
  - ท่อใส่โครก Ø 4" มี CLEAN OUT พื้นทุกห้อง ห้องละ 1 จุด และก่อนออกจากห้องอีก 1 จุด
  - ท่อน้ำทิ้ง ท่อเมน Ø 3" ท่อแยก Ø 2 1/2" เข้าสุขภัณฑ์ Ø 2" ต่อออกสู่ท่อพัก ระบายน้ำภายนอก
  - ท่อน้ำดี ท่อเมน Ø 1" ท่อแยก Ø 1" เข้าสุขภัณฑ์ Ø 1" และให้ติดตั้งมิเตอร์น้ำอยู่ภายนอกห้องละ 1 ชุด บริเวณใกล้กับช่องท่อ
  - ท่อระบายอากาศต่อชั้นสูง และออกบริเวณคาดฟ้าหลังคา ท่อเมน Ø 2" และท่อแยก Ø 1" ต่อแยกจากท่อสุขภัณฑ์แล้วทุกหัวส้วม
  - ติดรางเขวนผ้าพลาสติก ยาว 0.80 ม. เหนือสุขภัณฑ์แล้ว และที่ใต้กระดาษชำระแบบติดผนัง ติดบริเวณสุขภัณฑ์แล้วหัวส้วม 1 จุด
  - ติดตั้งประตูน้ำ ขนาด Ø 1 1/2" ก่อนต่อท่อของเครื่องสุขภัณฑ์ แล้ว อ่าง



<p>กลุ่มมาตรฐานอาคาร และสิ่งก่อสร้าง สำนักช่างเทคนิค สำนักงานคณะกรรมการ การช่างเทคนิค กระทรวงศึกษาธิการ</p>	แบบ: อาคารพลต 14 หน่วย	เลขที่: 50A19
	สถาปนิก: อรรถพร แก้วปฐมทรัพย์ ว-สท 492	แผ่นที่: 2
	วิศวกร: บุญเลิศ น้อยสระ สย.5504	รวม 11 แผ่น
	เขียนแบบ: สุทธิญา ช่างมู อย. 42628	วันที่ 29 พ.ค. 2550
แบบแสดง: แปลงชั้น 1-4	ผู้สำรวจ: [Signature]	