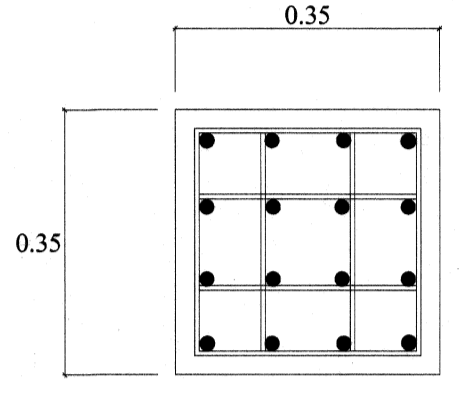
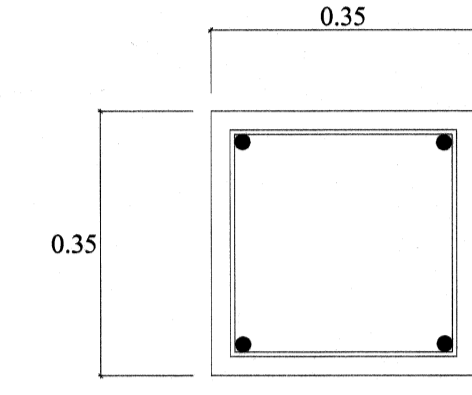


C2 FLOOR 1 - FLOOR 2

C2 FLOOR 2 - ROOF

SCALE 1 : 10

SCALE 1 : 10

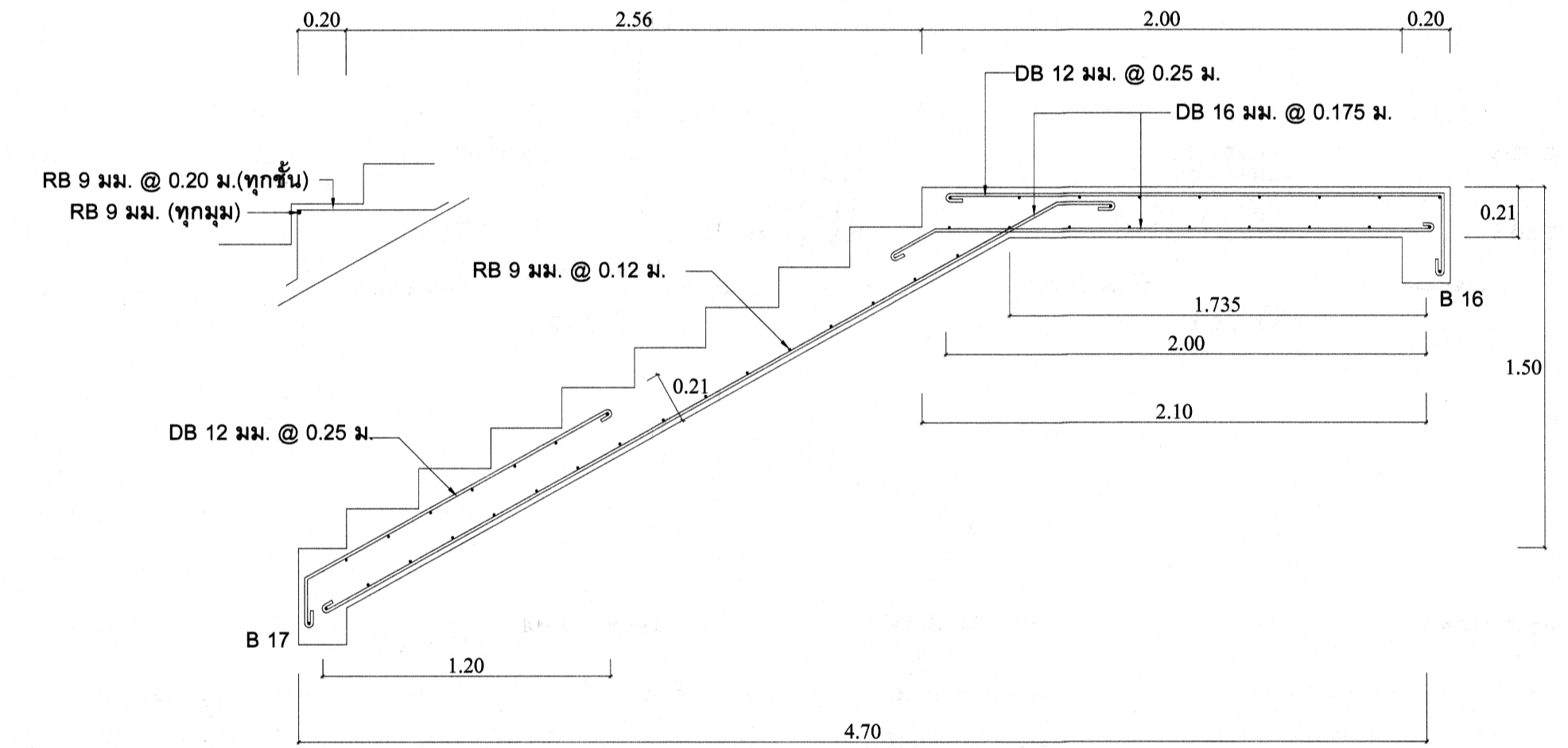
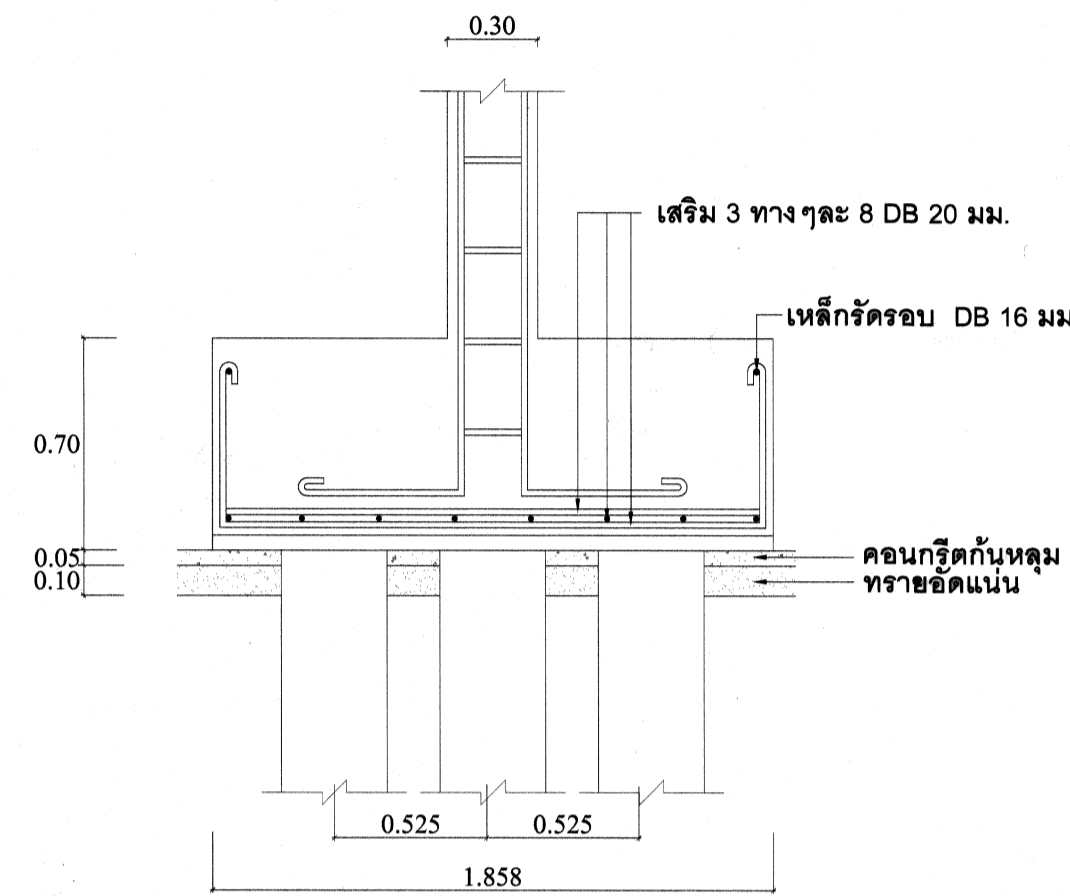
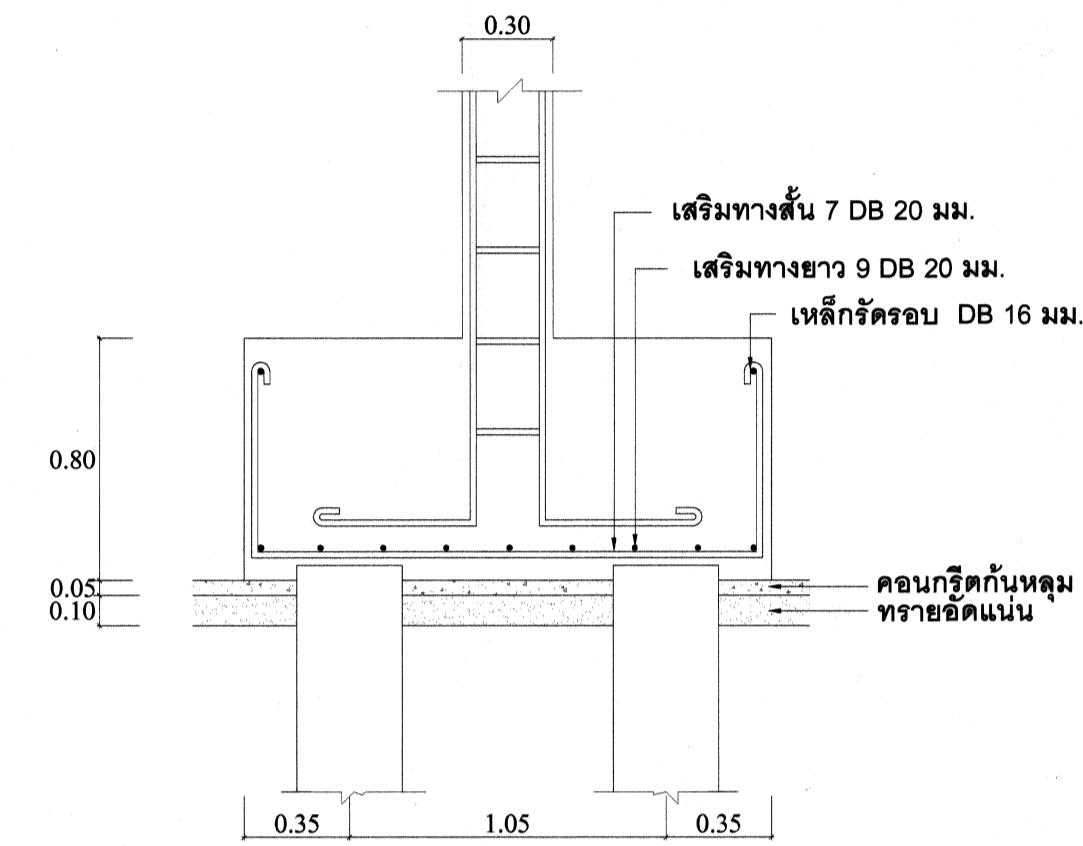
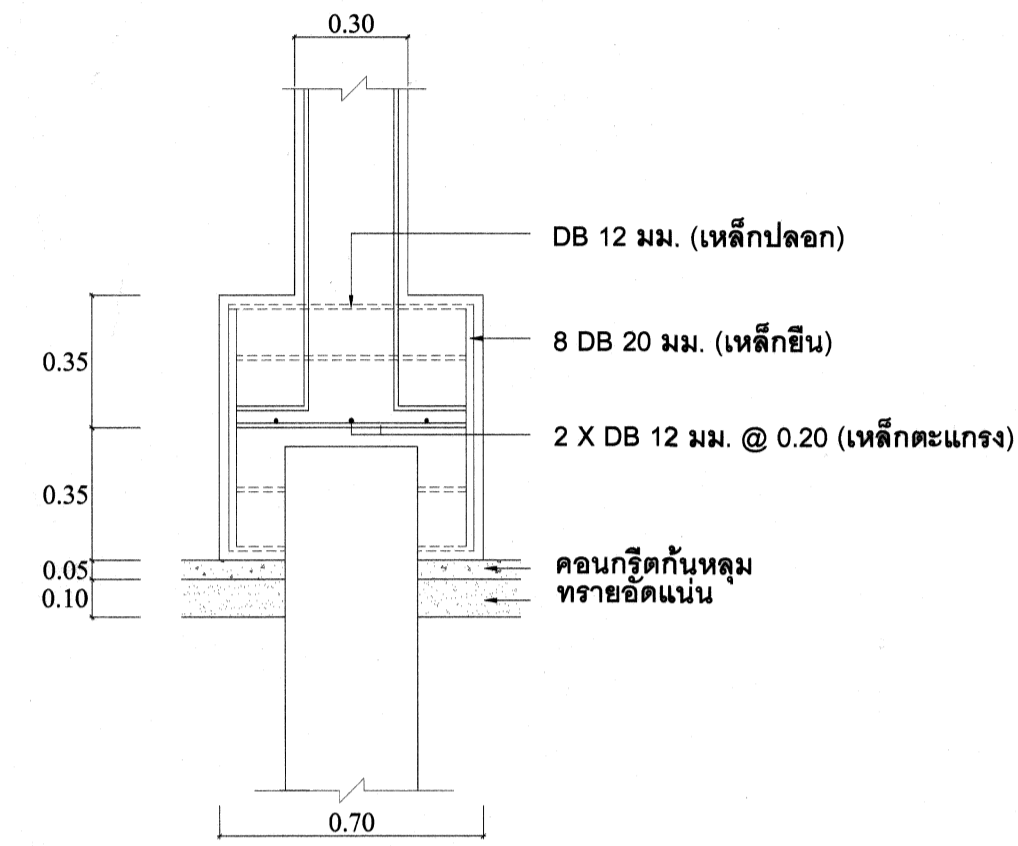


C1 FOUNDATION - ROOF

C2 FOUNDATION - FLOOR 1

SCALE 1 : 10

SCALE 1 : 10



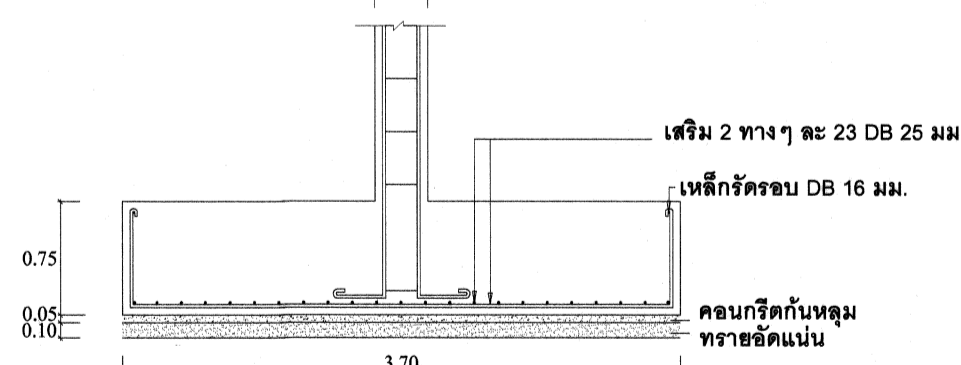
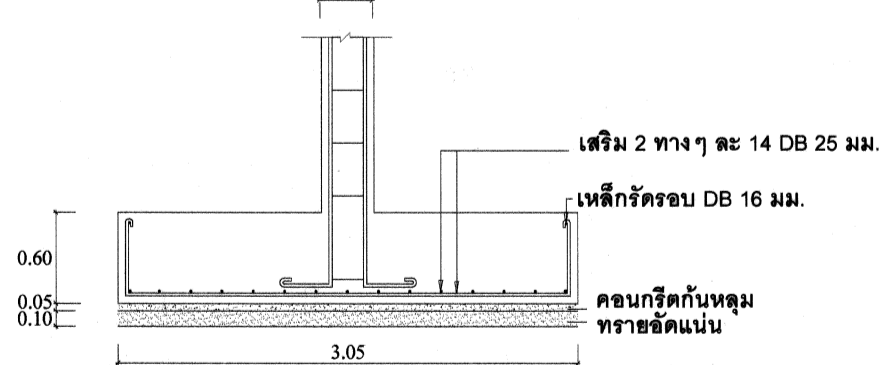
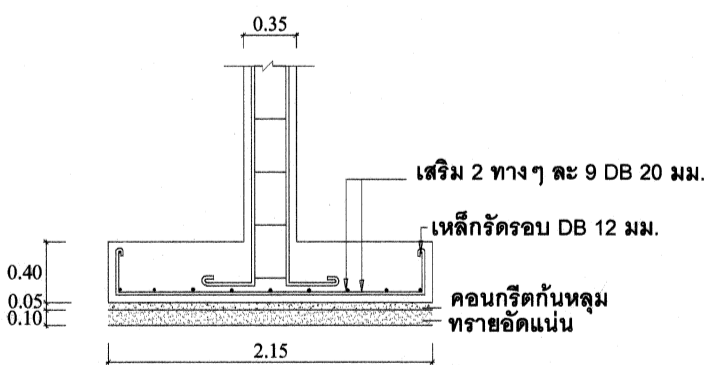
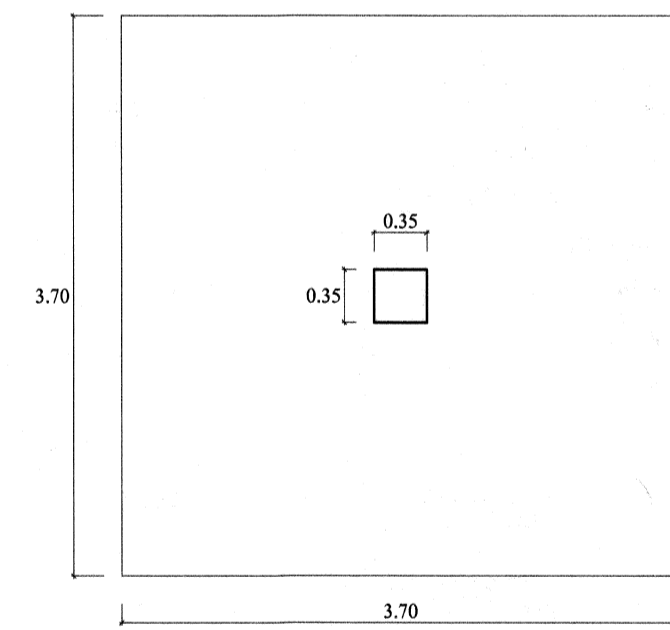
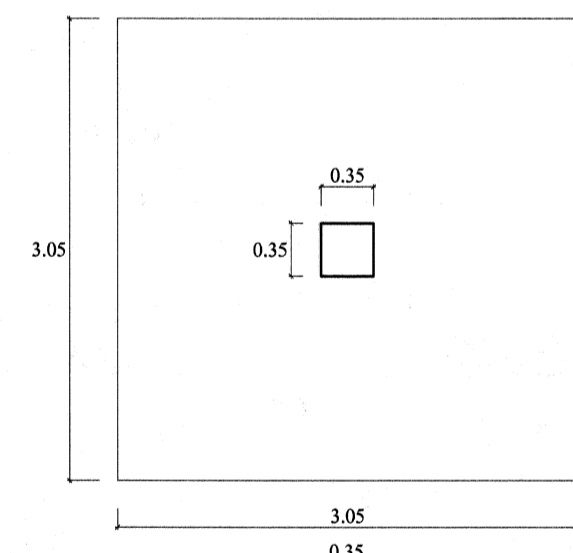
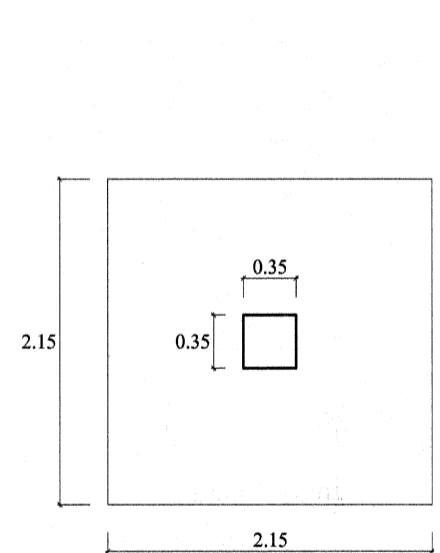
ST 1

SCALE 1 : 25

F1  
เสาเข็มจำนวน 1 ต้น รับน้ำหนักปลอดภัยไม่น้อยกว่า 60,000 กิโลกรัมต่อต้น  
SCALE 1 : 20

F2  
เสาเข็มจำนวน 2 ต้น รับน้ำหนักปลอดภัยไม่น้อยกว่า 60,000 กิโลกรัมต่อต้น  
SCALE 1 : 25

F3  
เสาเข็มจำนวน 3 ต้น รับน้ำหนักปลอดภัยไม่น้อยกว่า 60,000 กิโลกรัมต่อต้น  
SCALE 1 : 25



F1 (ไม่ตอกเสาเข็ม)

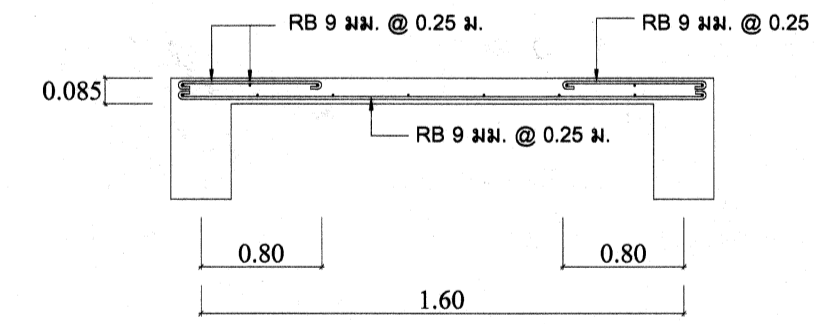
F2. (ไม่ตอกเสาเข็ม)

F3 (ไม่ตอกเสาเข็ม)

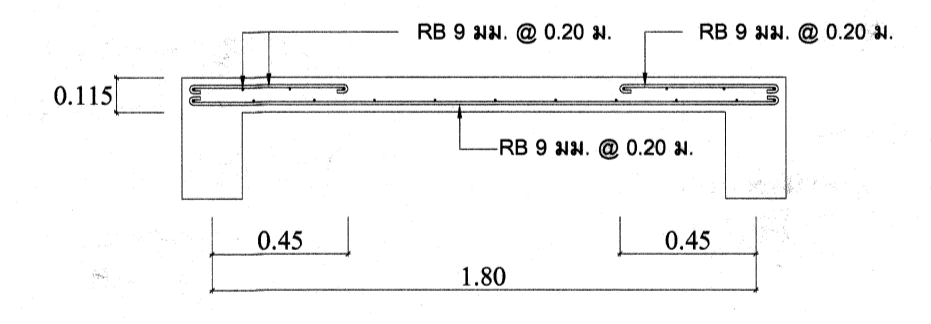
ในกรณีที่ใช้ฐานรากแบบไม่ตอกเข็ม ดินต้องรับน้ำหนักไม่น้อยกว่า 15 ตัน/ม<sup>2</sup>

ในกรณีที่ใช้ฐานรากแบบไม่ตอกเข็ม ดินต้องรับน้ำหนักไม่น้อยกว่า 15 ตัน/ม<sup>2</sup>

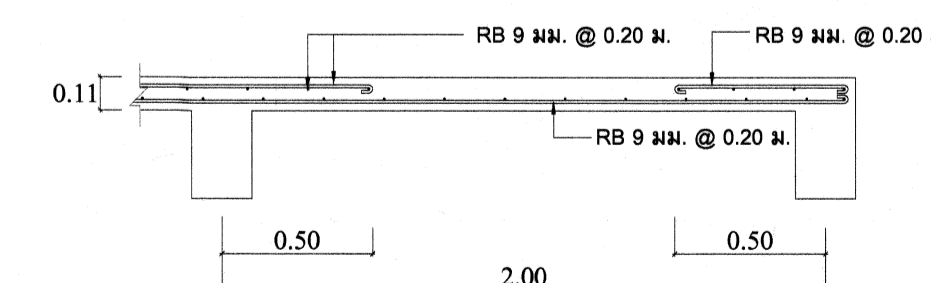
ในกรณีที่ใช้ฐานรากแบบไม่ตอกเข็ม ดินต้องรับน้ำหนักไม่น้อยกว่า 15 ตัน/ม<sup>2</sup>



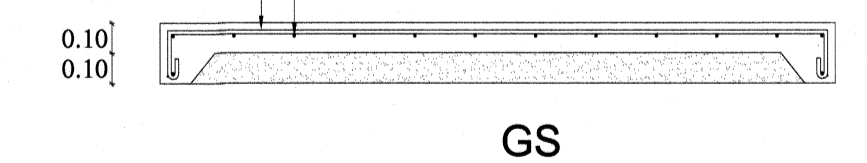
S1 รูปตัดทางด้านสั้น



S2 รูปตัดทางด้านสั้น



S3 รูปตัดทางด้านสั้น



GS

<p>กรมการช่าง และสิ่งก่อสร้าง สำนักช่าง สำนักงานคณะกรรมการ การช่าง กระทรวงศึกษาธิการ</p>	แบบ: อาคารพลต 14 หน่วย	เลขที่: 50A19
	สถาปนิก ตรวจ	อรรรณพ แก้วปทุมทิพย์ ว-สถ 492
	วิศวกร ตรวจ	บุญเลิศ น้อยสระ สย.5504
	เขียนแบบ	สุกัญญา ช่างมูล ภย. 42628
	แบบแสดง	ขยายฐานราก, เสา, บันได, พื้น
	วันที่ 29 พ.ค. 2550	ผู้ดำเนินการ