

ข้อมูลพื้นฐานจังหวัดกำแพงเพชร

# แผนที่จังหวัดกำแพงเพชร

## แผนที่ท่องเที่ยวจังหวัดกำแพงเพชร KAMPHAENG PHET TOURIST MAP



Scale 1 : 750,000  
0 5 10 15 Kilometers

สัญลักษณ์ Legend	
	ที่ตั้งจังหวัด Province Location
	อำเภอ (District) Amphoe (District)
	สถานที่ท่องเที่ยว Tourist Attraction
	ทางหลวง Highway
	แหล่งน้ำแม่น้ำ Water/River
	เส้นขอบเขตจังหวัด Province Boundary
	เส้นขอบเขตอำเภอ District Boundary

## คำขวัญจังหวัดกำแพงเพชร

“กรุพระเครื่อง เมืองคนแกร่ง ศิลาแลงใหญ่ ถ้วยไขหวาน น้ำมันลานกระบือ”

## ประวัติความเป็นมา

ชื่อภาษาไทย	กำแพงเพชร
ชื่ออักษรโรมัน	Kamphaeng Phet
ผู้ว่าราชการ	นายวันชัย สุทิน

จังหวัดกำแพงเพชร เป็นเมืองเก่าที่นับว่ามีความสำคัญทางประวัติศาสตร์และเจริญรุ่งเรืองมาตั้งแต่ สมัยทวารวดี เป็นที่ตั้งของเมืองโบราณหลายเมือง เช่น เมืองชากังราว นครชุม ไตรตรังษ์ เทพนคร และ เมืองคนที นอกจากนี้เมืองกำแพงเพชรยังเป็นเมืองที่สองที่สมเด็จพระเจ้าตากสินมหาราชได้ครองเมือง มี บรรดาศักดิ์เป็น “พระยาวชิรปราการ” ต่อมาในปี พ.ศ. 2459 ได้เปลี่ยนเมืองกำแพงเพชรเป็นจังหวัด กำแพงเพชร

ตามประวัติศาสตร์กล่าวว่า กำแพงเพชรเป็นเมืองหน้าด่านของสุโขทัยมีฐานะเป็นเมืองลูกหลวงเดิม เรียกชื่อว่า “เมืองชากังราว” และมีเมืองบริวารรายล้อมอยู่เป็นจำนวนมาก เช่น ไตรตรังษ์ เทพนคร ฯลฯ การที่กำแพงเพชรเป็นเมืองหน้าด่านรับศึกสงครามในอดีตอยู่เสมอจึงเป็นเมืองยุทธศาสตร์ มีหลักฐานที่แสดงให้เห็นว่าเป็นเมืองที่มีความสำคัญทางประวัติศาสตร์มากมายเช่น กำแพง คูเมือง ป้อมปราการ วัดโบราณ มีหลักฐานให้สันนิษฐานว่าเดิมเคยเป็นเมืองที่ตั้งของเมืองที่ตั้งของเมือง 2 เมือง คือ เมืองชากังราว และ เมืองนครชุม โดยเมืองชากังราวสร้างขึ้นก่อน ตั้งอยู่ทางฝั่งตะวันออกของแม่น้ำปิง พระเจ้าล่อไท กษัตริย์ องค์ที่ 4 แห่งราชวงศ์สุโขทัย เป็นผู้สร้างขึ้นเมื่อประมาณ พ.ศ. 1890 ต่อมาสมัยพระเจ้าลิไท กษัตริย์องค์ ที่ 5 แห่งราชวงศ์สุโขทัยได้สร้างเมืองใหม่ขึ้นทางฝั่งตะวันตกของลำน้ำปิง คือ เมืองนครชุม

สมเด็จพระนเรศวรมหาราชทรงทราบข่าวได้ทรงบันทึกเรื่อง กำแพงเมืองไว้ว่า “เป็นกำแพงเมืองที่เก่าแก่ มั่นคง ยังมีความสมบูรณ์มาก และเชื่อว่าสวยงามที่สุดในประเทศไทย

ปัจจุบันจังหวัดกำแพงเพชรเป็นเมืองศูนย์กลางการท่องเที่ยวทางประวัติศาสตร์แห่งหนึ่งเพราะมี โบราณสถานเก่าแก่ซึ่งก่อสร้างด้วยศิลาแลงหลายแห่งรวมอยู่ใน “อุทยานประวัติศาสตร์กำแพงเพชร” ที่

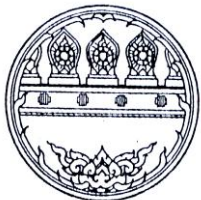
ได้รับการพิจารณาคัดเลือกจากองค์การการศึกษาวิทยาศาสตร์และวัฒนธรรมแห่งสหประชาชาติ (UNESCO) ให้ขึ้นทะเบียนเป็นมรดกโลก เมื่อวันที่ 12 ธันวาคม 2534

จังหวัดกำแพงเพชร อยู่ทางภาคเหนือตอนล่างของประเทศไทย ทิศเหนือและทิศใต้ของจังหวัดเป็นที่ราบ ทิศตะวันตกเป็นภูเขาสลับซับซ้อนและเป็นต้นน้ำของลำธารต่าง ๆ เช่น คลองสวนหมาก คลองวังเจ้า คลองขลุง และคลองเขียง ซึ่งจะไหลลงสู่แม่น้ำปิง เป็นแม่น้ำสำคัญที่ไหลผ่านกลางพื้นที่ของจังหวัดตั้งแต่เหนือสุดจนใต้สุด กำแพงเพชร เป็นที่ตั้งของเมืองเก่าที่ปรากฏหลักฐานอยู่ในประวัติศาสตร์ไทยไม่น้อยกว่า ๗๐๐ ปี เคยเป็นส่วนหนึ่งของอาณาจักรสุโขทัย มีฐานะเป็นเมืองลูกหลวงและเป็นเมืองหน้าด่านทางยุทธศาสตร์ที่สำคัญกำแพงเมืองและป้อมปราการจึงถูกสร้างอย่างแข็งแรง และยังเหลือร่องรอยอยู่จนปัจจุบัน จากหลักฐานทางประวัติศาสตร์ ก่อนมีเมืองกำแพงเพชรเคยมีเมืองเก่ามาก่อน ๒ เมือง คือเมืองชากังราว ตั้งอยู่ทางฝั่งซ้ายของแม่น้ำปิง และเมืองนครชุม ตั้งอยู่ทางฝั่งขวาของแม่น้ำปิง และอยู่ตรงข้ามกับเมืองกำแพงเพชรเก่า จึงเป็นเมืองแห่งประวัติศาสตร์วัฒนธรรมอุทยานประวัติศาสตร์กำแพงเพชรได้รับการยกย่องให้เป็นมรดกโลก เมื่อปีพ.ศ.๒๕๓๔และยังมีแหล่งท่องเที่ยวทางธรรมชาติที่สมบูรณ์ ทั้งป่าไม้ นก สัตว์ต่าง ๆ อาทิ อุทยานแห่งชาติแม่วงก์ อุทยานแห่งชาติคลองลาน และอุทยานแห่งชาติคลองวังเจ้า ให้นักท่องเที่ยวได้ชื่นชมความงามอีกด้วย

## อาณาเขต

จังหวัดกำแพงเพชรอยู่ห่างจากกรุงเทพฯ ประมาณ ๓๕๘ กิโลเมตร มีเนื้อที่ทั้งหมดประมาณ ๘,๖๐๗.๕ ตารางกิโลเมตร

## ตราประจำจังหวัด



เป็นรูปกำแพงเมืองประดับเพชรเปล่งประกายแห่ง  
ความงามโชติช่วงประดิษฐานอยู่รুবงกลม

**รูปกำแพงเมืองมิไเบเสมา** หมายถึง กำแพงเมืองโบราณของเมืองกำแพงเพชร ซึ่งเป็นมรดกที่ล้ำค่าทางประวัติศาสตร์และโบราณคดี แสดงเกียรติประวัติที่น่าภาคภูมิใจของชาวเมืองนี้ และเป็นที่มาของชื่อจังหวัดกำแพงเพชร

**รูปเพชรมิประกายแสง** หมายถึง ความสวยงาม ความแข็งแกร่งมีคุณค่าเยี่ยงเพชรของกำแพงเมืองประกายแสงแสดงถึงความรุ่งโรจน์ของบ้านเมืองมาแต่โบราณ

**รูปวงกลม** หมายถึง ความกลมเกลียว สัมครสมานสามัคคีรักใคร่มีน้ำใจเป็นอันหนึ่งอันเดียวของ ชาวกำแพงเพชรทั้งมวล

**ความหมายโดยสรุป** คือ กำแพงเพชรเป็นเมืองที่มีกำแพงเมืองมั่นคงแข็งแรงสวยงาม เป็น มรดก แห่งอดีตอันยิ่งใหญ่ ประจักษ์พยานแห่งความรุ่งโรจน์ในอดีตที่น่าภาคภูมิใจ เมืองมีความ เจริญรุ่งเรือง ผู้คน พลเมืองมีความสัมครสมานสามัคคีรักใคร่กลมเกลียวกันเป็นอย่างดี

**ธงประจำจังหวัด** เป็นรูปสี่เหลี่ยมผืนผ้า มีพื้นสีอยู่ 3 สี คือสีเหลือง สีแดง และสีเขียวไม่มีรูป ตราประจำจังหวัดกำแพงเพชรอยู่ตรงกลางแถบสีแดง

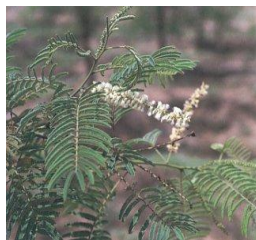
**แถบสีเหลือง** แสดงว่า จังหวัดนี้เป็นเมืองซึ่งสร้างในสมัยโบราณมีปูชนียวัตถุเกี่ยวกับ พระพุทธศาสนาอยู่มาก

**แถบสีแดง** แสดงว่า จังหวัดนี้ได้เคยเป็นชนชาติที่กรบมาแต่โบราณได้เคยทำศึกสงครามกับพม่า หลายครั้งหลายหน

**แถบสีเขียวใบไม้** แสดงว่า จังหวัดนี้อุดมสมบูรณ์ไปด้วยป่าไม้นานาชนิด อันเป็น ทรัพยากรธรรมชาติของจังหวัดเป็นอย่างดี

**ต้นไม้ประจำจังหวัด** คือ ต้นสีเสียดแก่น

**ดอกไม้ประจำจังหวัด** คือ ดอกพิกุล



ต้นสีเสียดแก่น



ดอกพิกุล

**ตราผ้าผูกคอลูกเสือ**



**เหรียญที่ระลึกประจำจังหวัด**



## ข้อมูลสถิติ

พื้นที่	8,607.5 ตร.กม.	(อันดับที่ 22)
ประชากร	725,994 คน	(พ.ศ. 2550) (อันดับที่ 34)
ความหนาแน่น	84.34 คน/ตร.กม.	(อันดับที่ 53)

## ศูนย์ราชการ

ที่ตั้ง	ศูนย์ราชการจังหวัดกำแพงเพชร หมู่ที่ 6 ถนนกำแพงเพชร-สุโขทัย ตำบลหนองปลิง อำเภอเมืองกำแพงเพชร จังหวัดกำแพงเพชร 62000	
โทรศัพท์	(+66) 0 5570 5004	
โทรสาร	(+66) 0 5570 5099	

## สภาพทั่วไปของจังหวัดกำแพงเพชร

จังหวัดกำแพงเพชรเป็นเมืองเก่ามีความสำคัญทางประวัติศาสตร์แห่งหนึ่งของประเทศไทย มีความเจริญรุ่งเรืองสมัยสุโขทัยเป็นราชธานีเมื่อเมื่อประมาณ 700 ปีมาแล้ว จากการศึกษาหลักศิลาจารึกโดยนักโบราณคดีทำให้ทราบว่าจังหวัดกำแพงเพชรเป็นที่ตั้งของเมืองโบราณที่มีความสำคัญทางประวัติศาสตร์หลายเมือง เช่น เมืองชากังราว เมืองนครชุม เมืองไตรตรึงษ์ เมืองเทพนคร เมืองคนที เป็นต้น

ปัจจุบันจังหวัดกำแพงเพชร เป็นเมืองศูนย์กลางการท่องเที่ยวทางประวัติศาสตร์ที่สำคัญแห่งหนึ่งมีโบราณสถานเก่าแก่ ซึ่งก่อสร้างด้วยศิลาแลงหลายแห่งรวมอยู่ใน “อุทยานประวัติศาสตร์กำแพงเพชร” ซึ่งองค์การศึกษาวิทยาศาสตร์และวัฒนธรรมแห่งสหประชาชาติ (UNESCO) ได้ขึ้นทะเบียนเป็นมรดกโลกเมื่อวันที่ 12 ธันวาคม พ.ศ. 2534 นับเป็นความภาคภูมิใจของชาวจังหวัดกำแพงเพชรอย่างยิ่ง

### 1. สภาพทางภูมิศาสตร์

- 1.1 ที่ตั้งแต่และอาณาเขต จังหวัดกำแพงเพชรตั้งอยู่ในเขตภาคเหนือตอนล่าง โดยอยู่ห่างจากกรุงเทพมหานคร 358 กิโลเมตร มีอาณาเขตติดต่อกับจังหวัดใกล้เคียง ดังนี้  
ทิศเหนือ ติดต่อกับอำเภอวังเจ้า จังหวัดตาก และอำเภอศรีมามาศ จังหวัดสุโขทัย  
ทิศใต้ ติดต่อกับอำเภอบรรพตพิสัย จังหวัดนครสวรรค์

ทิศตะวันออก ติดต่อกับอำเภอบางระกำ จังหวัดพิษณุโลก และอำเภอโพธิ์ทะเล, อำเภอสามง่าม จังหวัดพิจิตร

ทิศตะวันตก ติดต่อกับอำเภออุ้มผาง จังหวัดตาก

1.2 ขนาดพื้นที่ จังหวัดกำแพงเพชรมีพื้นที่ 8,607.5 ตารางกิโลเมตร(5,379,687ไร่) เป็นพื้นที่การเกษตรประมาณ 5,272 ตารางกิโลเมตร (3,295,470 ไร่) ป่าไม้ 2,146.7 ตารางกิโลเมตร (1,341,718 ไร่)

1.3 ลักษณะภูมิประเทศ จังหวัดกำแพงเพชรมีแม่น้ำปิงไหลผ่านเป็นระยะยาวประมาณ 104 กิโลเมตร มีลักษณะภูมิประเทศ แบ่งเป็น 3 ลักษณะ คือ

ลักษณะที่ 1 เป็นที่ราบลุ่มแม่น้ำเจ้าพระยาตอนบนแบบตะพักลุ่มน้ำ ระดับความสูงประมาณ 43-107 เมตร จากระดับน้ำทะเลปานกลาง อยู่บริเวณทางด้านทิศตะวันออกและใต้จังหวัด

ลักษณะที่ 2 เป็นเนินเขาเตี้ยๆ สลับที่ราบ พบบริเวณด้านเหนือ ตอนกลางของจังหวัด

ลักษณะที่ 3 เป็นภูเขาสลับซ้อน เป็นแหล่งแร่ธาตุ และต้นน้ำลำธารต่าง ๆ ที่สำคัญ เช่น คลองวังเจ้า คลองสวนหมาก คลองขลุง และคลองวังไทร ไหลลงสู่แม่น้ำปิง

โดยสรุป ลักษณะพื้นที่ของจังหวัดกำแพงเพชร ด้านตะวันตกเป็นภูเขาสูงลาดลงมา ทางด้านตะวันออกลักษณะดินเป็นดินปนทรายเหมาะแก่การทำนา และปลูกพืชไร่

## การปกครอง

การปกครองแบ่งออกเป็น 11 อำเภอ 78 ตำบล 823 หมู่บ้าน

1. อำเภอเมืองกำแพงเพชร
2. อำเภอไทรงาม
3. อำเภอลองลาน
4. อำเภอชาณุวรลักษบุรี
5. อำเภอลองขลุง
6. อำเภอพรานกระต่าย

7. อำเภอลานกระบือ
8. อำเภอทรายทองวัฒนา
9. อำเภอปางศิลาทอง
10. อำเภอบึงสามัคคี
11. อำเภอโกสัมพีนคร



## อำเภอเมืองกำแพงเพชร



พระบรมธาตุคู่บ้าน กลัวยี่ไขหวานคู่เมือง  
ลือเลื่องเมืองมรดกโลก

### ที่ตั้งและอาณาเขต

#### อำเภอเมืองกำแพงเพชร

ตั้งอยู่ทางตอนกลางค่อนข้างไปทางทิศตะวันตกเฉียงเหนือของจังหวัด มีอาณาเขตติดต่อกับเขตการปกครองข้างเคียง ดังนี้

ทิศเหนือ ติดต่อกับอำเภอโกสัมพีนครและอำเภอพรานกระต่าย

ทิศตะวันออก ติดต่อกับอำเภอไทรงาม

ทิศใต้ ติดต่อกับอำเภอคลองขลุงและอำเภอลำปางค์บุรี

ทิศตะวันตก ติดต่อกับอำเภอคลองลาน

#### อำเภอเมืองกำแพงเพชรแบ่งเขตการปกครองย่อยออกเป็น 16 ตำบล 215 หมู่บ้าน ได้แก่

- |                            |   |
|----------------------------|---|
| 1. ไนเมือง (Nai Mueang)    | 2. คณฑี (Khonthi)                             |
| 3. ไตรตรึงษ์ (Trai Trueng) | 4. นิคมทุ่งโพธิ์ทะเล (Nikhom Thung Pho Thale) |
| 5. อ่างทอง (Ang Thong)     | 6. เทพนคร (Thep Nakhon)                       |
| 7. นาบ่อคำ (Na Bo Kham)    | 8. วังทอง (Wang Thong)                        |
| 9. นครชุม (Nakhon Chum)    | 10. ท่าขุนราม (Tha Khun Ram)                  |
| 11. ทรงธรรม (Song Tham)    | 12. คลองแม่ลาย (Khlong Mae Lai)               |
| 13. ลานดอกไม้ (Lan Dokmai) | 14. ชำรงค์ (Thammarong)                       |
| 15. นองปลิง (Nong Pling)   | 16. สระแก้ว (Sa Kaeo)                         |

ท้องที่อำเภอเมืองกำแพงเพชรประกอบด้วยองค์กรปกครองส่วนท้องถิ่น 19 แห่ง ได้แก่

- เทศบาลเมืองกำแพงเพชร ครอบคลุมพื้นที่ตำบลในเมืองทั้งตำบล
- เทศบาลตำบลคลองแม่ลาย ครอบคลุมพื้นที่บางส่วนของตำบลอ่างทองและตำบลคลองแม่ลาย
- เทศบาลตำบลนครชุม ครอบคลุมพื้นที่บางส่วนของตำบลนครชุม
- เทศบาลตำบลปากดง ครอบคลุมพื้นที่บางส่วนของตำบลไตรตรึงษ์
- เทศบาลตำบลเทพนคร ครอบคลุมพื้นที่ตำบลเทพนครทั้งตำบล
- เทศบาลตำบลนิคมทุ่งโพธิ์ทะเล ครอบคลุมพื้นที่ตำบลนิคมทุ่งโพธิ์ทะเลทั้งตำบล
- องค์การบริหารส่วนตำบลไตรตรึงษ์ ครอบคลุมพื้นที่ตำบลไตรตรึงษ์ (นอกเขตเทศบาลตำบลปากดง)
- องค์การบริหารส่วนตำบลอ่างทอง ครอบคลุมพื้นที่ตำบลอ่างทอง (นอกเขตเทศบาลตำบลคลองแม่ลาย)
- องค์การบริหารส่วนตำบลนาบ่อคำ ครอบคลุมพื้นที่ตำบลนาบ่อคำทั้งตำบล
- องค์การบริหารส่วนตำบลนครชุม ครอบคลุมพื้นที่ตำบลนครชุม (นอกเขตเทศบาลตำบลนครชุม)
- องค์การบริหารส่วนตำบลทรงธรรม ครอบคลุมพื้นที่ตำบลทรงธรรมทั้งตำบล
- องค์การบริหารส่วนตำบลลานดอกไม้ ครอบคลุมพื้นที่ตำบลลานดอกไม้ทั้งตำบล
- องค์การบริหารส่วนตำบลหนองปลิง ครอบคลุมพื้นที่ตำบลหนองปลิงทั้งตำบล
- องค์การบริหารส่วนตำบลคณฑี ครอบคลุมพื้นที่ตำบลคณฑีทั้งตำบล
- องค์การบริหารส่วนตำบลวังทอง ครอบคลุมพื้นที่ตำบลวังทองทั้งตำบล
- องค์การบริหารส่วนตำบลท่าขุนราม ครอบคลุมพื้นที่ตำบลท่าขุนรามทั้งตำบล
- องค์การบริหารส่วนตำบลคลองแม่ลาย ครอบคลุมพื้นที่ตำบลคลองแม่ลาย (นอกเขตเทศบาลตำบลคลองแม่ลาย)
- องค์การบริหารส่วนตำบลธำมรงค์ ครอบคลุมพื้นที่ตำบลธำมรงค์ทั้งตำบล
- องค์การบริหารส่วนตำบลสระแก้ว ครอบคลุมพื้นที่ตำบลสระแก้วทั้งตำบล

## อำเภอไทรงาม



ไทรงาม เมืองคนแกร่ง  
แหล่งธรรมรุ่ง ทุ่งรวงทอง

### ที่ตั้งและอาณาเขต

#### อำเภอไทรงาม

ตั้งอยู่ทางทิศตะวันออกของจังหวัด มีอาณาเขตติดต่อกับเขตการปกครองข้างเคียง ดังนี้

- **ทิศเหนือ** ติดต่อกับอำเภอลานกระบือ
- **ทิศตะวันออก** ติดต่อกับอำเภอวิเชียรบุรีและอำเภอสว่างงาม (จังหวัดพิจิตร)
- **ทิศใต้** ติดต่อกับอำเภอบึงสามัคคีและอำเภอทรายทองวัฒนา
- **ทิศตะวันตก** ติดต่อกับอำเภอเมืองกำแพงเพชร

อำเภอไทรงามแบ่งเขตการปกครองย่อยออกเป็น 7 ตำบล 72 หมู่บ้าน ได้แก่

1. ไทรงาม (Sai Ngam)
2. หนองคล้า (Nong Khla)
3. หนองทอง (Nong Thong)
4. หนองไม้กอง (Nong Mai Kong)
5. มหาชัย (Maha Chai)
6. พานทอง (Phan Thong)
7. หนองแม่แตง (Nong Mae Taeng)

ห้องที่อำเภอไทรงามประกอบด้วยองค์กรปกครองส่วนท้องถิ่น 8 แห่ง ได้แก่

- เทศบาลตำบลไทรงาม ครอบคลุมพื้นที่บางส่วนของตำบลไทรงาม
- องค์การบริหารส่วนตำบลไทรงาม ครอบคลุมพื้นที่ตำบลไทรงาม (เฉพาะนอกเขตเทศบาลตำบลไทรงาม)
- องค์การบริหารส่วนตำบลหนองคล้า ครอบคลุมพื้นที่ตำบลหนองคล้าทั้งตำบล
- องค์การบริหารส่วนตำบลหนองทอง ครอบคลุมพื้นที่ตำบลหนองทองทั้งตำบล
- องค์การบริหารส่วนตำบลหนองไม้กอง ครอบคลุมพื้นที่ตำบลหนองไม้กองทั้งตำบล
- องค์การบริหารส่วนตำบลมหาชัย ครอบคลุมพื้นที่ตำบลมหาชัยทั้งตำบล
- องค์การบริหารส่วนตำบลพานทอง ครอบคลุมพื้นที่ตำบลพานทองทั้งตำบล
- องค์การบริหารส่วนตำบลหนองแม่แตง ครอบคลุมพื้นที่ตำบลหนองแม่แตงทั้งตำบล

## อำเภอคลองลาน



คลองลานเมืองคนงาม น้ำตกสวย  
เต็มไปด้วยไม้สัก อนุรักษ์วัฒนธรรม  
มากมีของดีเครื่องเงิน

### ที่ตั้งและอาณาเขต

#### อำเภอคลองลาน

ตั้งอยู่ทางทิศตะวันตกของจังหวัด มีอาณาเขตติดต่อกับเขตการปกครองข้างเคียง ดังนี้

- **ทิศเหนือ** ติดต่อกับอำเภอวังเจ้า (จังหวัดตาก) และอำเภอโกสัมพีนคร
- **ทิศตะวันออก** ติดต่อกับอำเภอเมืองกำแพงเพชร
- **ทิศใต้** ติดต่อกับอำเภอปางศิลาทอง
- **ทิศตะวันตก** ติดต่อกับอำเภออุ้มผางและอำเภอพบพระ (จังหวัดตาก)

อำเภอคลองลานแบ่งเขตการปกครองย่อยออกเป็น 4 ตำบล 65 หมู่บ้าน ได้แก่

1. คลองน้ำไหล (Khlung Nam Lai)
2. โป่งน้ำร้อน (Pong Nam Ron)
3. คลองลานพัฒนา (Khlung Lan Phatthana)
4. สักงาม (Sak Ngam)

ท้องที่อำเภอคลองลานประกอบด้วยองค์กรปกครองส่วนท้องถิ่น 4 แห่ง ได้แก่

- เทศบาลตำบลคลองลานพัฒนา ครอบคลุมพื้นที่ตำบลคลองลานพัฒนาทั้งตำบล
- องค์การบริหารส่วนตำบลคลองน้ำไหล ครอบคลุมพื้นที่ตำบลคลองน้ำไหลทั้งตำบล
- องค์การบริหารส่วนตำบลโป่งน้ำร้อน ครอบคลุมพื้นที่ตำบลโป่งน้ำร้อนทั้งตำบล

#### อำเภอชาณุวรลักษบุรี



เมืองตอเป็นแสน ดินแดนประพาสต้น  
ถิ่นคนผมแดง แหล่งอารยธรรมโบราณ

ที่ตั้งและอาณาเขต

อำเภอชาณุวรลักษบุรีตั้งอยู่ทางทิศใต้ของจังหวัด มีอาณาเขตติดต่อกับเขตการปกครองข้างเคียง ดังนี้

- ทิศเหนือ ติดต่อกับอำเภอคลองขลุงและอำเภอบึงสามัคคี
- ทิศตะวันออก ติดต่อกับอำเภอบรรพตพิสัย
- ทิศใต้ ติดต่อกับอำเภอลาดยาวและอำเภอแม่วงก์ (จังหวัดนครสวรรค์)
- ทิศตะวันตก ติดต่อกับอำเภอปางศิลาทอง

อำเภอชาณุวรลักษบุรีแบ่งเขตการปกครองย่อยออกเป็น 11 ตำบล 141 หมู่บ้าน ได้แก่

- |                         |                            |
|-------------------------|----------------------------|
| 1. ยางสูง (Yang Sung)   | 2. วังชะพลู (Wang Chaphlu) |
| 3. ป่าพุทรา (Pa Phutsa) | 4. โค้งไผ่ (Khong Phai)    |
| 5. แสนตอ (Saen To)      | 6. ปางมะค่า (Pang Makha)   |
| 7. สลกบาตร (Salok Bat)  | 8. วังหามแห (Wang Ham Hae) |
| 9. บ่อถ้ำ (Bo Tham)     | 10. เกาะตาล (Ko Tan)       |
| 11. ดอนแตง (Don Taeng)  |                            |

ท้องที่อำเภอชาณุวรลักษบุรีประกอบด้วยองค์กรปกครองส่วนท้องถิ่น 13 แห่ง ได้แก่

- **เทศบาลตำบลชาณุวรลักษบุรี** ครอบคลุมพื้นที่บางส่วนของตำบลยางสูง ตำบลป่าพุทรา และตำบลแสนตอ
- **เทศบาลตำบลสลกบาตร** ครอบคลุมพื้นที่บางส่วนของตำบลสลกบาตร
- **องค์การบริหารส่วนตำบลยางสูง** ครอบคลุมพื้นที่ตำบลยางสูง (นอกเขตเทศบาลตำบลชาณุวรลักษบุรี)
- **องค์การบริหารส่วนตำบลป่าพุทรา** ครอบคลุมพื้นที่ตำบลป่าพุทรา (นอกเขตเทศบาลตำบลชาณุวรลักษบุรี)
- **องค์การบริหารส่วนตำบลแสนตอ** ครอบคลุมพื้นที่ตำบลแสนตอ (นอกเขตเทศบาลตำบลชาณุวรลักษบุรี)
- **องค์การบริหารส่วนตำบลสลกบาตร** ครอบคลุมพื้นที่ตำบลสลกบาตร (นอกเขตเทศบาลตำบลสลกบาตร)
- **องค์การบริหารส่วนตำบลบ่อถ้ำ** ครอบคลุมพื้นที่ตำบลบ่อถ้ำทั้งตำบล
- **องค์การบริหารส่วนตำบลดอนแตง** ครอบคลุมพื้นที่ตำบลดอนแตงทั้งตำบล
- **องค์การบริหารส่วนตำบลวังชะพลู** ครอบคลุมพื้นที่ตำบลวังชะพลูทั้งตำบล
- **องค์การบริหารส่วนตำบลโค้งไผ่** ครอบคลุมพื้นที่ตำบลโค้งไผ่ทั้งตำบล
- **องค์การบริหารส่วนตำบลปางมะค่า** ครอบคลุมพื้นที่ตำบลปางมะค่าทั้งตำบล
- **องค์การบริหารส่วนตำบลวังหามแห** ครอบคลุมพื้นที่ตำบลวังหามแหทั้งตำบล

- องค์การบริหารส่วนตำบลเกาะตาล ครอบคลุมพื้นที่ตำบลเกาะตาลทั้งตำบล



#### ที่ตั้งและอาณาเขต

อำเภอคลองขลุงตั้งอยู่ทางตอนกลางของจังหวัด มีอาณาเขตติดต่อกับเขตการปกครองข้างเคียง ดังนี้

- ทิศเหนือ ติดต่อกับอำเภอเมืองกำแพงเพชร
- ทิศตะวันออก ติดต่อกับอำเภอทรายทองวัฒนาและอำเภอบึงสามัคคี
- ทิศใต้ ติดต่อกับอำเภอขามเฒ่าและอำเภอปางศิลาทอง
- ทิศตะวันตก ติดต่อกับอำเภอเมืองกำแพงเพชร

อำเภอคลองขลุงแบ่งเขตการปกครองย่อยออกเป็น 10 ตำบล 101 หมู่บ้าน ได้แก่

- |                             |                                 |
|-----------------------------|---------------------------------|
| 1. คลองขลุง (Khlung Khlung) | 2. วังแถม (Wang Khaem)          |
| 3. ท่ามะเขือ (Tha Makhuea)  | 4. หัวถนน (Hua Thanon)          |
| 5. ท่าพุทรา (Tha Phutsa)    | 6. วังไทร (Wang Sai)            |
| 7. แม่ลาด (Mae Lat)         | 8. วังบัว (Wang Bua)            |
| 9. วังยาง (Wang Yang)       | 10. คลองสมบูรณ์ (Khlung Sombun) |

ท้องที่อำเภอคลองขลุงประกอบด้วยองค์การปกครองส่วนท้องถิ่น 13 แห่ง ได้แก่

- **เทศบาลตำบลคลองขลุง** ครอบคลุมพื้นที่บางส่วนของตำบลคลองขลุง
- **เทศบาลตำบลท่าพุทรา** ครอบคลุมพื้นที่บางส่วนของตำบลท่าพุทรา
- **เทศบาลตำบลท่ามะเขือ** ครอบคลุมพื้นที่บางส่วนของตำบลท่ามะเขือ
- **เทศบาลตำบลวังยาง** ครอบคลุมพื้นที่ตำบลวังยางทั้งตำบล
- **องค์การบริหารส่วนตำบลคลองขลุง** ครอบคลุมพื้นที่ตำบลคลองขลุง (นอกเขตเทศบาลตำบลคลองขลุง)
- **องค์การบริหารส่วนตำบลท่ามะเขือ** ครอบคลุมพื้นที่ตำบลท่ามะเขือ (นอกเขตเทศบาลตำบลท่ามะเขือ)
- **องค์การบริหารส่วนตำบลท่าพุทรา** ครอบคลุมพื้นที่ตำบลท่าพุทรา (นอกเขตเทศบาลตำบลท่าพุทรา)
- **องค์การบริหารส่วนตำบลแม่ลาด** ครอบคลุมพื้นที่ตำบลแม่ลาดทั้งตำบล
- **องค์การบริหารส่วนตำบลวังแฉม** ครอบคลุมพื้นที่ตำบลวังแฉมทั้งตำบล
- **องค์การบริหารส่วนตำบลหัวถนน** ครอบคลุมพื้นที่ตำบลหัวถนนทั้งตำบล
- **องค์การบริหารส่วนตำบลวังไทร** ครอบคลุมพื้นที่ตำบลวังไทรทั้งตำบล
- **องค์การบริหารส่วนตำบลวังบัว** ครอบคลุมพื้นที่ตำบลวังบัวทั้งตำบล
- **องค์การบริหารส่วนตำบลคลองสมบูรณ์** ครอบคลุมพื้นที่ตำบลคลองสมบูรณ์ทั้งตำบล

## อำเภอพรานกระต่าย



เอกลักษณ์ภาษาถิ่น หินอ่อน  
เมืองพาน ตำนานถ้ำกระต่าย  
ทอง เห็ดโคนทองคำ

### ที่ตั้งและอาณาเขต

อำเภอพรานกระต่ายตั้งอยู่ทางทิศเหนือสุดของจังหวัด มีอาณาเขตติดต่อกับเขตการปกครองข้างเคียง ดังนี้

- **ทิศเหนือ** ติดต่อกับอำเภอเมืองตาก (จังหวัดตาก) และอำเภอบ้านด่านลานหอย (จังหวัดสุโขทัย)
- **ทิศตะวันออก** ติดต่อกับอำเภอคีรีมาศ (จังหวัดสุโขทัย) และอำเภอลานกระบือ
- **ทิศใต้** ติดต่อกับอำเภอไทรงามและอำเภอเมืองกำแพงเพชร
- **ทิศตะวันตก** ติดต่อกับอำเภอโกสัมพีนคร และอำเภอเมืองตาก (จังหวัดตาก)

อำเภอพรานกระต่ายแบ่งเขตการปกครองย่อยออกเป็น 10 ตำบล 116 หมู่บ้าน ได้แก่

- |                               |                                       |
|-------------------------------|---------------------------------------|
| 1. พรานกระต่าย (Phran Kratai) | 2. เขาคีรีส (Khao Khirit)             |
| 3. นองหัววัว (Nong Hua Wua)   | 4. คุยบ้านโอง (Khui Ban Ong)          |
| 5. ท่าไม้ (Tha Mai)           | 6. คลองพิไกร (Khlong Phikrai)         |
| 7. วังควง (Wang Khuang)       | 8. ถ้ำกระต่ายทอง (Tham Kraitai Thong) |
| 9. วังตะแบก (Wang Tabæk)      | 10. ห้วยยั้ง (Huai Yang)              |

ท้องที่อำเภอพรานกระต่ายประกอบด้วยองค์กรปกครองส่วนท้องถิ่น 11 แห่ง ได้แก่

- เทศบาลตำบลพรานกระต่าย ครอบคลุมพื้นที่บางส่วนของตำบลพรานกระต่ายและตำบลถ้ำกระต่ายทอง
- เทศบาลตำบลบ้านพราน ครอบคลุมพื้นที่ตำบลพรานกระต่าย (นอกเขตเทศบาลตำบลพรานกระต่าย)
- เทศบาลตำบลคลองพิไกร ครอบคลุมพื้นที่ตำบลคลองพิไกรทั้งตำบล
- องค์การบริหารส่วนตำบลหนองหัววัว ครอบคลุมพื้นที่ตำบลหนองหัววัวทั้งตำบล
- องค์การบริหารส่วนตำบลท่าไม้ ครอบคลุมพื้นที่ตำบลท่าไม้ทั้งตำบล
- องค์การบริหารส่วนตำบลวังควง ครอบคลุมพื้นที่ตำบลวังควงทั้งตำบล
- องค์การบริหารส่วนตำบลวังตะแบก ครอบคลุมพื้นที่ตำบลวังตะแบกทั้งตำบล
- องค์การบริหารส่วนตำบลเขาศิรีส ครอบคลุมพื้นที่ตำบลเขาศิรีสทั้งตำบล
- องค์การบริหารส่วนตำบลคุยบ้านโอง ครอบคลุมพื้นที่ตำบลคุยบ้านโองทั้งตำบล
- องค์การบริหารส่วนตำบลถ้ำกระต่ายทอง ครอบคลุมพื้นที่ตำบลถ้ำกระต่ายทอง (นอกเขตเทศบาลตำบลพรานกระต่าย)
- องค์การบริหารส่วนตำบลห้วยยั้ง ครอบคลุมพื้นที่ตำบลห้วยยั้งทั้งตำบล

## อำเภอลานกระบือ



แหล่งน้ำมันสิริกิติ์ ผลิตก๊าซธรรมชาติ  
พุทธศาสตร์ลือเลื่อง เมืองแห่งคุณธรรม  
เลิศล้ำความสะอาด

**อำเภอลานกระบือ** เป็นอำเภอหนึ่งในจังหวัดกำแพงเพชร มีชื่อเสียงโดดเด่นหลายด้าน โดยเฉพาะการค้นพบแหล่งน้ำมันดิบ คือ "แหล่งน้ำมันสิริกิติ์" ซึ่งได้กล่าวไว้ในคำขวัญประจำจังหวัดกำแพงเพชร ที่ว่า "กรุพระเครื่อง เมืองคนแกร่ง ศิลาแลงใหญ่ กล้วยไข่หวาน น้ำมันลานกระบือ"

แหล่งน้ำมันสิริกิติ์ได้รับการค้นพบเมื่อเดือนธันวาคม พ.ศ. 2524 โดยบริษัท ไทยเชลล์เอ็กซ์พลอเรชันแอนด์โปรดักชัน จำกัด หรือไทยเชลล์ โดยมีการพบน้ำมันปริมาณมากพอในเชิงพาณิชย์ที่หลุมสำรวจ "ลานกระบือ เอ 01" ในกิ่งอำเภอลานกระบือ จังหวัดกำแพงเพชร และเริ่มผลิตน้ำมันเมื่อเดือนธันวาคม พ.ศ. 2525 นับเป็นครั้งแรกในประวัติศาสตร์ไทยที่มีการผลิตน้ำมันเพื่อใช้ในการพาณิชย์ จนถึงปัจจุบัน แหล่งน้ำมันสิริกิติ์ก็ยังคงเป็นแหล่งน้ำมันบนบกขนาดใหญ่ที่สุดในประเทศ

ในเดือนตุลาคม พ.ศ. 2528 บริษัท ปตท.สำรวจและผลิตปิโตรเลียม จำกัด (มหาชน) หรือ ปตท.สผ. ได้เข้ามาเป็นผู้ร่วมทุนในการสำรวจและผลิตปิโตรเลียมในพื้นที่สัมปทานเอส 1 โดยที่บริษัท ปตท.สผ. ถือหุ้นร้อยละ 25 และบริษัทไทยเชลล์ถือหุ้นร้อยละ 75 ต่อมาในเดือนมกราคม พ.ศ. 2547 บริษัท ปตท.สผ. ได้ซื้อหุ้นทั้งหมดของบริษัทไทยเชลล์ ทำให้บริษัท ปตท.สผ. เป็นเจ้าของสัมปทานเอส 1 ทั้งหมด และกลายเป็นผู้ดำเนินการแหล่งน้ำมันสิริกิติ์ แหล่งน้ำมันอันทรงคุณค่าของประเทศไทย

อำเภอลานกระบือ มีลักษณะทางภูมิศาสตร์ที่แห้งแล้ง ซึ่งไม่เหมาะแก่การเพาะปลูกเกษตรกรรม

## ที่ตั้งและอาณาเขต

**อำเภอลานกระบือ**ตั้งอยู่ทางทิศตะวันออกเฉียงเหนือของจังหวัด มีอาณาเขตติดต่อกับเขตการปกครองข้างเคียงดังต่อไปนี้

- **ทิศเหนือ** ติดต่อกับอำเภอกีรีมาศ (จังหวัดสุโขทัย) และอำเภอบางระกำ (จังหวัดพิษณุโลก)
- **ทิศตะวันออก** ติดต่อกับอำเภอบางระกำ (จังหวัดพิษณุโลก) และอำเภอวชิรบารมี (จังหวัดพิจิตร)
- **ทิศใต้** ติดต่อกับอำเภอไทรงาม
- **ทิศตะวันตก** ติดต่อกับอำเภอพรานกระต่าย

อำเภอลานกระบือแบ่งพื้นที่การปกครองออกเป็น 7 ตำบล 67 หมู่บ้าน ได้แก่

1. ลานกระบือ (Lan Krabue)
2. ช่องลม (Chong Lom)
3. นองหลวง (Nong Luang)
4. โนนพลวง (Non Phluang)
5. ประชาสุขสันต์ (Pracha Suk San)
6. บึงทับแรต (Bueng Thap Raet)
7. จันทิมา (Chanthima)

ท้องที่อำเภอลานกระบือประกอบด้วยองค์กรปกครองส่วนท้องถิ่น 8 แห่ง ได้แก่

- **เทศบาลตำบลลานกระบือ** ครอบคลุมพื้นที่บางส่วนของตำบลลานกระบือและบางส่วนของตำบลโนนพลวง
- **เทศบาลตำบลช่องลม** ครอบคลุมพื้นที่ตำบลช่องลมทั้งตำบล
- **องค์การบริหารส่วนตำบลลานกระบือ** ครอบคลุมพื้นที่ตำบลลานกระบือ (นอกเขตเทศบาลตำบลลานกระบือ)
- **องค์การบริหารส่วนตำบลนองหลวง** ครอบคลุมพื้นที่ตำบลนองหลวงทั้งตำบล
- **องค์การบริหารส่วนตำบลโนนพลวง** ครอบคลุมพื้นที่ตำบลโนนพลวง (นอกเขตเทศบาลตำบลลานกระบือ)
- **องค์การบริหารส่วนตำบลประชาสุขสันต์** ครอบคลุมพื้นที่ตำบลประชาสุขสันต์ทั้งตำบล

- องค์การบริหารส่วนตำบลบึงทับแฉด ครอบคลุมพื้นที่ตำบลบึงทับแฉดทั้งตำบล
- องค์การบริหารส่วนตำบลจันทิมา ครอบคลุมพื้นที่ตำบลจันทิมาทั้งตำบล



#### ที่ตั้งและอาณาเขต

อำเภอทรายทองวัฒนาตั้งอยู่ทางทิศตะวันออกของจังหวัด มีอาณาเขตติดต่อกับเขตการปกครองข้างเคียงดังนี้

- ทิศเหนือ ติดต่อกับอำเภอไทรยางม
- ทิศตะวันออก ติดต่อกับอำเภอบึงสามัคคี
- ทิศใต้ ติดต่อกับอำเภอบึงสามัคคีและอำเภอคลองขลุง
- ทิศตะวันตก ติดต่อกับอำเภอคลองขลุง

อำเภอทรายทองวัฒนาแบ่งเขตการปกครองย่อยออกเป็น 3 ตำบล 43 หมู่บ้าน ได้แก่

1. หุ่งทราย (Thung Sai)
2. หุ่งทอง (Thung Thong)
3. ถาวรวัฒนา (Thawon Watthana)

ท้องที่อำเภอทรายทองวัฒนาประกอบด้วยองค์กรปกครองส่วนท้องถิ่น 3 แห่ง ได้แก่

- เทศบาลตำบลหุ่งทราย ครอบคลุมพื้นที่ตำบลหุ่งทรายทั้งตำบล
- องค์การบริหารส่วนตำบลหุ่งทอง ครอบคลุมพื้นที่ตำบลหุ่งทองทั้งตำบล
- องค์การบริหารส่วนตำบลถาวรวัฒนา ครอบคลุมพื้นที่ตำบลถาวรวัฒนาทั้งตำบล



ที่ตั้งและอาณาเขต

อำเภอปางศิลาทองตั้งอยู่ทางทิศตะวันตกเฉียงใต้ของจังหวัด มีอาณาเขตติดต่อกับเขตการปกครองข้างเคียงดังนี้

- ทิศเหนือ ติดต่อกับอำเภอคลองลาน อำเภอเมืองกำแพงเพชร และอำเภอคลองขลุง
- ทิศตะวันออก ติดต่อกับอำเภอขามเฒ่าสุพรรณบุรี

- **ทิวศใต้** ติดต่อกับอำเภอแม่वंก (จังหวัดนครสวรรค์)
- **ทิวศตะวันตก** ติดต่อกับอำเภออุ้มผาง (จังหวัดตาก)

อำเภอปางศิลาทองแบ่งเขตการปกครองย่อยออกเป็น 3 ตำบล 42 หมู่บ้าน ได้แก่

1. โพธิ์ทอง (Pho Thong)
2. หินดาด (Hin Dat)
3. ปางตาไว (Pang Ta Wai)

ท้องที่อำเภอปางศิลาทองประกอบด้วยองค์กรปกครองส่วนท้องถิ่น 3 แห่ง ได้แก่

- **องค์การบริหารส่วนตำบลโพธิ์ทอง** ครอบคลุมพื้นที่ตำบลโพธิ์ทองทั้งตำบล
- **องค์การบริหารส่วนตำบลหินดาด** ครอบคลุมพื้นที่ตำบลหินดาดทั้งตำบล
- **องค์การบริหารส่วนตำบลปางตาไว** ครอบคลุมพื้นที่ตำบลปางตาไวทั้งตำบล



**ที่ตั้งและอาณาเขต**

**อำเภอบึงสามัคคี** ตั้งอยู่ทางทิศตะวันออกเฉียงใต้ของจังหวัด มีอาณาเขตติดต่อกับเขตการปกครองข้างเคียงดังนี้

- **ทิศเหนือ** ติดต่อกับอำเภอทรายทองวัฒนาและอำเภอไทรงาม

- **ทิศตะวันออก** ติดต่อกับอำเภอสามง่าม อำเภอโพธิ์ประทับช้าง และอำเภอบึงนาราง (จังหวัดพิจิตร)
- **ทิศใต้** ติดต่อกับอำเภอบรรพตพิสัย (จังหวัดนครสวรรค์) และอำเภอขาณุวรลักษบุรี
- **ทิศตะวันตก** ติดต่อกับอำเภอคลองขลุงและอำเภอทรายทองวัฒนา

ท้องที่อำเภอบึงสามัคคีเดิมเป็นส่วนหนึ่งของอำเภอขาณุวรลักษบุรี ทางราชการได้แบ่งพื้นที่การปกครองออกมาโดยตั้งเป็น **กิ่งอำเภอบึงสามัคคี** ตามประกาศกระทรวงมหาดไทยเมื่อวันที่ 30 เมษายน พ.ศ. 2537 และต่อมาได้มีพระราชกฤษฎีกายกฐานะขึ้นเป็น **อำเภอบึงสามัคคี** ในวันที่ 24 สิงหาคม พ.ศ. 2550 โดยมีผลบังคับในวันที่ 8 กันยายน ปีเดียวกัน

อำเภอบึงสามัคคีแบ่งเขตการปกครองย่อยออกเป็น 4 ตำบล 45 หมู่บ้าน ได้แก่

1. บึงสามัคคี (Bueng Samakkhi)
2. วังชะโอน (Wang Cha-on)
3. ระหาน (Rahan)
4. เทพนimit (Thep Nimit)

ท้องที่อำเภอบึงสามัคคีประกอบด้วยองค์กรปกครองส่วนท้องถิ่น 4 แห่ง ได้แก่

- **เทศบาลตำบลระหาน** ครอบคลุมพื้นที่ตำบลระหานทั้งตำบล
- **องค์การบริหารส่วนตำบลบึงสามัคคี** ครอบคลุมพื้นที่ตำบลบึงสามัคคีทั้งตำบล
- **องค์การบริหารส่วนตำบลวังชะโอน** ครอบคลุมพื้นที่ตำบลวังชะโอนทั้งตำบล
- **องค์การบริหารส่วนตำบลเทพนimit** ครอบคลุมพื้นที่ตำบลเทพนimitทั้งตำบล

## อำเภอโกสุมพินคร



ป่าสนน้ำใส กล้วยไข่แสนหวาน แม่ปิงไหลผ่าน  
อุทยานคลองวังเจ้า ชาวเขามากมี โบราณคดีลือ  
เลื่อง เมืองแห่งสาวงาม นามโกสุมพินคร

### ที่ตั้งและอาณาเขต

**อำเภอโกสุมพินคร**ตั้งอยู่ทางทิศตะวันตกเฉียงเหนือของจังหวัด มีอาณาเขตติดต่อกับเขตการปกครองข้างเคียง ดังนี้

- **ทิศเหนือ** ติดต่อกับอำเภอเมืองตาก (จังหวัดตาก) และอำเภอพรานกระต่าย
- **ทิศตะวันออก** ติดต่อกับอำเภอพรานกระต่ายและอำเภอเมืองกำแพงเพชร
- **ทิศใต้** ติดต่อกับอำเภอเมืองกำแพงเพชรและอำเภอคลองลาน
- **ทิศตะวันตก** ติดต่อกับอำเภอวังเจ้า (จังหวัดตาก)

ท้องที่อำเภอโกสุมพินครเดิมเป็นส่วนหนึ่งของอำเภอเมืองกำแพงเพชร ทางราชการได้แบ่งพื้นที่การปกครองออกมาโดยตั้งเป็น **กิ่งอำเภอโกสุมพินคร** ตามประกาศกระทรวงมหาดไทยเมื่อวันที่ 26 มิถุนายน พ.ศ. 2539 โดยมีผลบังคับตั้งแต่วันที่ 15 กรกฎาคม ปีเดียวกัน และต่อมาได้มีพระราชกฤษฎีกายกฐานะ ขึ้นเป็น **อำเภอโกสุมพินคร** ในวันที่ 24 สิงหาคม พ.ศ. 2550 โดยมีผลบังคับตั้งแต่วันที่ 8 กันยายน ปีเดียวกัน

อำเภอโกสัมพีนครแบ่งเขตการปกครองย่อยออกเป็น 3 ตำบล 43 หมู่บ้าน ได้แก่

1. โกสัมพี (Kosamphi) 25 หมู่บ้าน
2. เพชรชมพู (Phet Chomphu) 9 หมู่บ้าน
3. ลานดอกไม้ตัก (Lan Dokmai Tok) 9 หมู่บ้าน

ท้องที่อำเภอโกสัมพีนครประกอบด้วยองค์กรปกครองส่วนท้องถิ่น 3 แห่ง ได้แก่

- องค์การบริหารส่วนตำบลโกสัมพี ครอบคลุมพื้นที่ตำบลโกสัมพีทั้งตำบล
- องค์การบริหารส่วนตำบลเพชรชมพู ครอบคลุมพื้นที่ตำบลเพชรชมพูทั้งตำบล
- องค์การบริหารส่วนตำบลลานดอกไม้ตัก ครอบคลุมพื้นที่ตำบลลานดอกไม้ตักทั้งตำบล

ตารางแสดงพื้นที่อำเภอ/ประชากร/ความหนาแน่น

ลำดับที่	อำเภอ/กิ่งอำเภอ	พื้นที่ / (ตร.กม.)	ประชากร/คน (พ.ศ.2550)	ความหนาแน่น (คน)/(ตร.กม.)
1	อำเภอเมืองกำแพงเพชร	1,348.536	211,137	157
2	อำเภอไทรงาม	448.9	50,799	113
3	อำเภอคลองลาน	1,140.2	63,243	55
4	อำเภอขาณุวรลักษบุรี	1,158.780	107,209	93
5	อำเภอคลองขลุง	783.332	73,751	94
6	อำเภอพรานกระต่าย	1,081.791	68,927	64
7	อำเภอลานกระบือ	429.123	41,964	98
8	อำเภอทรายทองวัฒนา	202.226	23,790	118
9	อำเภอปางศิลาทอง	755.981	30,462	40
10	อำเภอบึงสามัคคี	287.831	26,647	93
11	อำเภอโกสัมพีนคร	489.400	28,065	57
รวม		8,126.1	725,994	982

## 2. ทรัพยากรธรรมชาติ

**ป่าไม้** จังหวัดกำแพงเพชรมีพื้นที่ 8,607.5 ตร.กม. (5,379,687 ไร่) แบ่งเป็นพื้นที่ป่าไม้ 3,275,970.75 ไร่ หรือคิดเป็นร้อยละ 63.54 ของพื้นที่จังหวัด โดยส่วนใหญ่อยู่ในบริเวณทิศตะวันตกซึ่งเป็นเขตอุทยานแห่งชาติและเขตรักษาพันธุ์สัตว์ป่า จังหวัดกำแพงเพชรมีป่าสงวนแห่งชาติ 9 แห่ง และเขตรักษาพันธุ์สัตว์ป่า 1 แห่ง ดังนี้

### 2.1.1 ป่าสงวนแห่งชาติ

1. ป่าหนองเสือโฮกและป่าหนองแถม  
เนื้อที่ 10,168.75 ไร่ อยู่ในเขตพื้นที่ อ.พรานกระต่าย
2. ป่าแม่ระกา  
เนื้อที่ 202,500 ไร่ อยู่ในเขตพื้นที่ อ.เมืองกำแพงเพชร และ อ.พรานกระต่ายและอำเภอโกสุมพินคร
3. ป่าคลองวังเจ้า – คลองสวนหมาก  
เนื้อที่ 751,956 ไร่ อยู่ในเขตพื้นที่ อ.เมืองกำแพงเพชร อ.คลองลาน และอำเภอโกสุมพินคร
4. ป่าไทรตรีงษ์  
เนื้อที่ 7,913 ไร่ อยู่ในเขตพื้นที่ อ.เมืองกำแพงเพชร
5. ป่าเขาเขียว – เขาสว่าง และป่าคลองห้วยทราย  
เนื้อที่ 195,125 ไร่ อยู่ในเขตพื้นที่ อ.พรานกระต่าย และ อ.เมืองกำแพงเพชร
6. ป่าหนองหลวง  
เนื้อที่ 113,300 ไร่ อยู่ในเขตพื้นที่ อ.พรานกระต่าย และ อ.ลานกระบือ
7. ป่าคลองขลุ้ง และป่าคลองแม่วงศ์  
เนื้อที่ 776,312 ไร่ อยู่ในเขตพื้นที่ อ.ชาณุวรลักษบุรีและอ. คลองขลุ้ง
8. ป่าคลองสวนหมาก – ป่าคลองขลุ้ง  
เนื้อที่ 717,500 ไร่ อยู่ในพื้นที่ อ.เมืองกำแพงเพชร อ.คลองลาน และอ.คลองขลุ้ง
9. ป่าหนองคล้าและป่าตงฉัตร  
เนื้อที่ 501,206 ไร่ อยู่ในพื้นที่ อ.ลานกระบือ อ.ไทรงาม อ.พรานกระต่าย อ.เมืองกำแพงเพชร อ.ชาณุวรลักษบุรี และ อ.คลองขลุ้ง

## 2.1.2 อุทยานแห่งชาติ

### 1) อุทยานแห่งชาติคลองลาน

อุทยานแห่งชาติน้ำตกคลองลาน เป็นสถานที่ท่องเที่ยวที่น่าสนใจ อีกที่หนึ่งของจังหวัดกำแพงเพชร ที่อยู่ห่างจากตัวเมืองจังหวัดกำแพงเพชรเพียง 58 กิโลเมตรเท่านั้น และได้รับการประกาศให้เป็นอุทยานแห่งชาติ เมื่อวันที่ 25 ธันวาคม พ.ศ. 2525 มีพื้นที่มากกว่า 187,500 ไร่ ที่มีสภาพของป่าที่อุดมสมบูรณ์ ประกอบไปด้วยป่าดงดิบแล้ง ป่าเต็งรัง และป่าเบญจพรรณ จึงเหมาะสำหรับนักท่องเที่ยวที่ชอบการพักผ่อน เจริญธรรมชาติ ชอบการเดินทางแบบทำทนาย



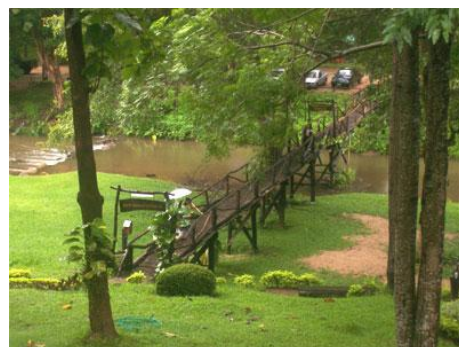
### สถานที่ที่น่าสนใจของทางอุทยานแห่งชาติน้ำตกคลองลาน

- **น้ำตกคลองลาน** เป็นน้ำตกที่มีขนาดใหญ่ และสวยงามเป็นอย่างมาก อยู่ห่างจากที่ทำการอุทยานฯ เพียง 200 เมตรเท่านั้น ทางด้านล่างของน้ำตกนักท่องเที่ยว สามารถลงเล่นน้ำได้ จึงเหมาะสำหรับการเดินทางไปเพื่อการ พักผ่อนหย่อนใจ
- **น้ำตกคลองน้ำไหล** หรือเรียกอีกชื่อหนึ่งว่า น้ำตกปางควาย ลักษณะที่โดดเด่น ของน้ำตกแห่งนี้ก็คือ จะมีน้ำไหลลดหลั่นกันลงมาจนถึง แก้วชั้นและที่สำคัญในแต่ละชั้น ก็จะเป็นลักษณะเป็นแอ่งน้ำ สามารถลงเล่นน้ำได้ อยู่ห่างจากน้ำตกคลองลานประมาณ 16 กิโลเมตร
- **แก่งร้อยเกาะ** ก็เป็นอีกสถานที่หนึ่ง ที่น่าสนใจภายในอุทยานแห่งชาติน้ำตกคลองลาน ซึ่งลักษณะที่น่าสนใจ และได้ชื่อว่าแก่งร้อยเกาะก็คือ เมื่อเรามองไปก็จะดูคล้ายๆ กับว่ามีเกาะเล็ก เกาะน้อยอยู่มากมายที่กลางลำธารนั่นเอง ฯลฯ

สำหรับนักท่องเที่ยว ที่ต้องการพักค้างคืนที่อุทยานแห่งชาติน้ำตกคลองลาน ทางที่ทำการอุทยานฯ ก็มีบ้านพักไว้สำหรับให้บริการอีกด้วย หรือถ้าหากต้องการที่จะพักเต็นท์ นักท่องเที่ยวต้อง เตรียมเต็นท์สำหรับพักค้างคืนไปเอง โดยสามารถ สอบถามข้อมูลเพิ่มเติมได้ที่ อุทยานแห่งชาติคลองลาน อำเภอคลองลาน จังหวัดกำแพงเพชร 62180 โทร. 055-719304

### 2) อุทยานแห่งชาติคลองวังเจ้า

แหล่งท่องเที่ยว อุทยานแห่งชาติคลองวังเจ้า เป็นสถานที่ท่องเที่ยวที่สำคัญ ของทางจังหวัดกำแพงเพชรอีก



สถานที่หนึ่ง ซึ่งเมื่อวันที่ 29 เดือนสิงหาคม พ.ศ. 2533 ได้รับการประกาศให้เป็นอุทยานแห่งชาติ ลำดับที่ 63 ที่มีพื้นที่มากกว่า 747 ตารางกิโลเมตร และเป็นพื้นที่ที่มีความอุดมสมบูรณ์ ของผืนป่า โดยเฉพาะป่าไม้สัก ผืนใหญ่ที่หายากในเขตภาคเหนือตอนล่าง จึงได้รับความสนใจ

### สถานที่ท่องเที่ยวที่น่าสนใจ ของอุทยานแห่งชาติคลองวังเจ้า

- น้ำตกคลองโป่ง ซึ่งเป็นน้ำตกที่มีเอกลักษณ์ มีทั้งหมด 4 ชั้นมีความงาม ที่โดดเด่น นั่นก็คือเป็นน้ำตกหินชนวน ที่มีแห่งเดียวในประเทศไทย นักท่องเที่ยวที่รักการผจญภัยไม่ควรพลาด การเดินทางพักแรมกลางป่าแห่งนี้
- น้ำตกเต่า เป็นน้ำตกที่มีความยิ่งใหญ่และสวยงามมาก มีความสูงของแต่ละชั้นไม่น้อยกว่า 200 เมตร มีทั้งหมดด้วยกัน 3 ชั้นใกล้ๆ กับน้ำตกจะมีพื้นที่สำหรับกางเต็นท์และมีห้องน้ำไว้บริการแก่นักท่องเที่ยว
- น้ำตกคลองวังเจ้า เป็นอีกสถานที่หนึ่งที่มีจุดที่สามารถ มองเห็นถึงความอุดมสมบูรณ์ของผืนป่าได้อย่างชัดเจน เป็นน้ำตกขนาดกลางชั้นเดียว และอยู่ใกล้กับที่ทำการอุทยาน เพียง 1.5 กิโลเมตร เท่านั้น
- น้ำตกคลองสมอกกล้วย
- น้ำตกกระแตไต่ไม้
- น้ำตกนาฬิกาทราย
- น้ำตกเขาเย็น
- จุดชมวิวิวทิวทัศน์ผาตั้ง ฯลฯ



### 3) อุทยานประวัติศาสตร์กำแพงเพชร

อุทยานประวัติศาสตร์กำแพงเพชร เป็นอีกสถานที่หนึ่ง หากนักท่องเที่ยว ที่เดินทางมาท่องเที่ยว ในจังหวัดกำแพงเพชร ไม่ควรพลาดการเยี่ยมชม เพราะที่แห่งนี้ เป็นสถานที่ท่องเที่ยว ที่สำคัญของจังหวัดกำแพงเพชร โดยองค์การศึกษาวิทยาศาสตร์ และวัฒนธรรมแห่งสหประชาชาติ (UNESCO) ได้ประกาศให้ อุทยานประวัติศาสตร์กำแพงเพชร เป็น “มรดกโลก” ร่วมกับ อุทยานประวัติศาสตร์สุโขทัย และอุทยานประวัติศาสตร์ศรีสัชนาลัย เมื่อวันที่ 12 ธันวาคม พ.ศ. 2534

โบราณสถานในอุทยานประวัติศาสตร์กำแพงเพชร เป็นงานสถาปัตยกรรม ที่มีลักษณะโดดเด่น ทั้งในด้านความเชื่อของบรรพชนในอดีต มีการใช้วัสดุศิลาแลง เป็นส่วนประกอบที่สำคัญในการก่อสร้าง และที่สำคัญรูปแบบทางศิลปกรรม ทั้งหมดเป็นของแท้ดั้งเดิมทั้งสิ้น ชวนหลงใหลกับภาพ ที่สะท้อนให้เห็นถึงความเจริญรุ่งเรืองในสมัยนั้นที่มีอายุ ไม่เก่าไปกว่าพุทธศตวรรษที่ 19 ประกอบไปด้วย โบราณสถานดังนี้

- โบราณสถานฝั่งตะวันตกหรือเมืองนครชุม ประกอบไปด้วย วัดพระบรมธาตุ เป็นเจดีย์ซึ่ง ทรงบรรจุพระบรมสารีริกธาตุไว้เมื่อปี พ.ศ. 1900 วัดพระบรมธาตุเจดีย์าราม ภายในมีพระพุทธรูปสมัยสุโขทัย และสมัยอยุธยา เป็นจำนวนมาก กำแพงป้อมทุ่งเศรษฐี ฯลฯ
- โบราณสถานนอกเมืองหรือเขตรัญญิก ประกอบไปด้วย วัดพระนอน จะมีกำแพงที่เป็นศิลาแลงรอบทั้ง 4 ด้าน พบหลักฐานที่สันนิษฐานกันว่า สลักขึ้นในสมัยอยุธยาคือ ใบเสมารูปเทพพนม พาลีกับทรพี ฯลฯ
- โบราณสถานฝั่งตะวันออกในเขตกำแพงเมือง ฯลฯ

อุทยานประวัติศาสตร์กำแพงเพชร เปิดให้บุคคลทั่วไปได้เข้าชมทุกวัน ไม่เว้นวันหยุดราชการและวันหยุดนักขัตฤกษ์ อุทยานประวัติศาสตร์กำแพงเพชรตั้งอยู่ อำเภอเมือง จังหวัดกำแพงเพชร 62000 หรือสอบถามรายละเอียด เพิ่มเติมได้ที่ หมายเลขโทรศัพท์ 055-711921

### 2.1.2 เขตรักษาพันธุ์สัตว์ป่า

เขตรักษาพันธุ์สัตว์ป่าเขาสนามเพรียง เนื้อที่ 63,125 ไร่ อยู่ในเขตพื้นที่อำเภอเมืองกำแพงเพชร (ทับซ้อนอยู่ในเขตพื้นที่ป่าสงวนแห่งชาติป่าคลองวังเจ้า และป่าคลองสวนหมาก จ.กำแพงเพชร

### 2.2 แร่ธาตุ

จากการสำรวจของกรมทรัพยากรธรณีพบว่าจังหวัดกำแพงเพชร เป็นแหล่งที่ทรัพยากรแร่ธาตุหลายชนิด ทั้งที่ได้นำมาใช้ประโยชน์และยังไม่ได้พัฒนานำมาใช้ประโยชน์ คือ น้ำมันดิบ หินอ่อน แร่เหล็ก ทองแดง ดีบุก ตะกั่ว ฟลูออไรท์ และไฟโรฟิลไลต์ ส่วนใหญ่จะพบในบริเวณภูเขาสูงทางด้านตะวันตก ของจังหวัด และได้นำเอไว้ใช้ในเชิงพาณิชย์ ดังนี้

1) น้ำมันดิบ เป็นแร่ธาตุที่มีความสำคัญทางเศรษฐกิจของจังหวัดกำแพงเพชร บริษัท ไทยเซลล์ เอ็กซ์พลอเรชั่นแอนด์โปรดักชั่น จำกัด ได้รับสัมปทานขุดเจาะน้ำมันดิบที่อำเภอลานกระบือ ตั้งแต่ปี 2525 จนถึงปัจจุบัน ขุดเจาะไปแล้วมากกว่า 170 หลุม และปี 2540 บริษัทฯ ได้ขุดเจาะน้ำมันครบ 100 ล้านบาร์เรล มูลค่าประมาณ 60,000 ล้านบาท ปัจจุบัน มีกำลังการผลิตเฉลี่ยวันละ 25,000 บาร์เรล

2) หินอ่อนและหินปูน มีการให้ประทานบัตรเพื่อทำเหมืองแร่หินอ่อนในเขตอำเภอพรานกระต่าย ตั้งแต่ปี 2522 จนถึงปัจจุบัน มีการออกประทานบัตรไปแล้ว ประมาณ 12 รายเนื้อที่ 673 ไร่ อายุ

การให้ประทานบัตร 25 ปี หินอ่อนชุดได้ในปี 2541 มีประมาณ 15,732.142 เมตริกตัน มูลค่า 55.06 ล้านบาท หินอ่อนคุณภาพต่ำมีประมาณ 142,555.555 เมตริกตัน มูลค่า 55.06 ล้านบาท ปลายในปี 2543 ที่ผ่านมาได้ผลิตแร่หินอ่อนรวมประมาณ 6,600 ลูกบาศก์เมตร มีมูลค่าประมาณ 40 ล้านบาท หินอ่อนคุณภาพและหินปูนเพื่อการก่อสร้างประมาณ 600,000 เมตริกตัน มูลค่าประมาณ 60 ล้านบาท

### 3. สภาพการปกครองและการเมือง

#### ตารางแสดงหน่วยการปกครอง

อำเภอ	พื้นที่ (ตร.กม.)	จำนวน ( แห่ง )					
		ตำบล	หมู่บ้าน	องค์กร ปกครอง ส่วน ท้องถิ่น	เทศบาล เมือง	เทศบาล ตำบล	จำนวน อบต.
1.อำเภอเมืองกำแพงเพชร	1,348.536	16	215	19	1	5	13
2.อำเภอไทรงาม	448.9	7	72	8	-	1	7
3.อำเภอคลองลาน	1,140.2	4	65	4	-	1	3
4.อำเภอชาณุวรลักษบุรี	1,158.780	11	141	13	-	2	11
5.อำเภอคลองขลุง	783.332	10	101	13	-	4	9
6.อำเภอพรานกระต่าย	1,081.791	10	116	11	-	3	8
7.อำเภอลานกระบือ	429.123	7	67	8	-	2	6
8.อำเภอทรายทองวัฒนา	202.226	3	43	3	-	1	2
9.อำเภอปางศิลาทอง	755.981	3	42	3	-	-	3
10.อำเภอบึงสามัคคี	287.831	4	45	4	-	1	3
11.อำเภอโกสัมพีนคร	489.400	3	43	3	-	-	3
<b>รวม</b>	<b>8,126.1</b>	<b>77</b>	<b>950</b>	<b>89</b>	<b>1</b>	<b>20</b>	<b>68</b>

ตารางแสดงจำนวนประชากรจังหวัดกำแพงเพชร

อำเภอ	จำนวนประชากร		รวม
	ชาย	หญิง	
เมืองกำแพงเพชร	81,210	82,353	163,563
ชาณุวรลักษบุรี	44,939	44,731	89,670
คลองขลุง	37,396	38,355	75,751
พรานกระต่าย	34,685	35,116	69,801
ไทรงาม	24,973	25,122	50,095
คลองลาน	32,309	31,630	63,939
ลานกระบือ	19,097	18,894	37,991
ทรายทองวัฒนา	13,137	13,269	26,406
ปางศิลาทอง	15,446	15,083	30,529
บึงสามัคคี	13,236	13,283	26,519
โกสัมพีนคร	17,424	14,469	31,893
<b>รวมทั้งสิ้น</b>	<b>385,546</b>	<b>388,679</b>	<b>774,225</b>

จังหวัดกำแพงเพชรมีการคมนาคมสะดวกเพียงทางเดียวคือทางรถยนต์ ไม่มีทางรถไฟหรือสนามบิน ต้องไปใช้บริการของจังหวัดใกล้เคียง ทางรถไฟสายเหนือผ่านจังหวัดพิจิตรและจังหวัดพิษณุโลก ส่วนสนามบินมีที่จังหวัดสุโขทัยและพิษณุโลก ประกอบกับทางถนนมีความสะดวกรวดเร็วกว่า การคมนาคมระหว่างตัวจังหวัดกับอำเภอ/กิ่งอำเภอมิถนลาดยางเชื่อมต่อกัน โดยมีระยะทางจากตัวเมืองไปยังอำเภอและกิ่งอำเภอต่าง ๆ ของจังหวัดกำแพงเพชรดังนี้

อำเภอพรานกระต่าย	ระยะทาง	25	กิโลเมตร
อำเภอคลองขลุง	ระยะทาง	42	กิโลเมตร
อำเภอไทรงาม	ระยะทาง	46	กิโลเมตร
อำเภอคลองลาน	ระยะทาง	49	กิโลเมตร
อำเภอทรายทองวัฒนา	ระยะทาง	51	กิโลเมตร
อำเภอชาณุวรลักษบุรี	ระยะทาง	70	กิโลเมตร
อำเภอปางศิลาทอง	ระยะทาง	78	กิโลเมตร
กิ่งอำเภอบึงสามัคคี	ระยะทาง	85	กิโลเมตร
กิ่งอำเภอโกสัมพีนคร	ระยะทาง	25	กิโลเมตร

## ระยะทางจากจังหวัดกำแพงเพชรไปจังหวัดใกล้เคียง

จังหวัดตาก	๖๘	กิโลเมตร
จังหวัดสุโขทัย	๗๗	กิโลเมตร
จังหวัดพิจิตร	๙๐	กิโลเมตร
จังหวัดพิษณุโลก	๑๐๓	กิโลเมตร
จังหวัดนครสวรรค์	๑๑๗	กิโลเมตร
จังหวัดเชียงใหม่	๓๓๗	กิโลเมตร

## การเดินทาง

รถยนต์ จากกรุงเทพฯ ใช้ทางหลวงหมายเลข ๓๒ ผ่านจังหวัดพระนครศรีอยุธยา อ่างทอง สิงห์บุรี ชัยนาท และนครสวรรค์ เข้าสู่ทางหลวงหมายเลข ๑ ถึงจังหวัดกำแพงเพชร รวมระยะทาง ๓๕๘ กิโลเมตร รถโดยสารประจำทาง บริษัท ขนส่ง จำกัด เปิดบริการเดินรถ

### 3.1 ชนกลุ่มน้อย (ชาวไทยภูเขา)

จังหวัดกำแพงเพชรมีชาวไทยภูเขา จำนวน 6 เผ่า คือเผ่ามูเซอ เย้า กะเหรี่ยง แม้ว(ม้ง) ลีซอ และลัวะอาศัยอยู่ในเขตอำเภอ/กิ่งอำเภอต่างๆ รวม 33 กลุ่มบ้าน 6 อำเภอ/กิ่งอำเภอ 9 ตำบล คือ อำเภอปางศิลาทอง อำเภอคลองลาน อำเภอลำปางหลวง อำเภอเมืองกำแพงเพชร อำเภอคลองขลุง และอ.โกสัมพีนคร มีครัวเรือนและครอบครัวรวมจำนวน 1,355 ครัวเรือน 1,675 ครอบครัว แบ่งเป็นประชากรชาวเขารวมจำนวน 37,682 คน (ชาย 2,574 คน หญิง 2,582 คน เด็กชาย 1,256 คน เด็กหญิง 1,258 คน) ส่วนใหญ่ประกอบอาชีพทำไร่ ไร่จ้าง ช่างเครื่องเงิน เย็บผ้าปักประดิษฐ์ จักสาน ฯลฯ สำหรับศาสนานับถือศาสนาพุทธ คริสต์ และนับถือผีบ้างบางส่วน

## 4. ด้านเศรษฐกิจ

รายได้ส่วนใหญ่ของประชากรในจังหวัดกำแพงเพชรขึ้นอยู่กับสาขาเหมืองแร่ และการย่อยหินมากที่สุด คิดเป็นมูลค่า 7,973 ล้านบาท รองลงมาเป็นสาขาเกษตรกรรม คิดเป็นมูลค่า 7,163 ล้านบาท สาขาการค้าส่งและค้าปลีกคิดเป็นมูลค่า 4,303 ล้านบาท และสาขาอุตสาหกรรมคิดเป็นมูลค่า 3,591 ล้านบาท

## 5. ด้านสังคม

### 5.1 ด้านการศึกษา

ในปีการศึกษา 2546 จังหวัดกำแพงเพชรมีสถานศึกษารวมทั้งสิ้น 477 แห่ง มีครูอาจารย์ 7,237 คน นักศึกษา 153,984 คน มีอัตราครู/อาจารย์เฉลี่ย ต่อนักเรียน นิสิต นักศึกษา ทั้งจังหวัดเป็น 1:21 คน

### 5.2 ด้านศาสนาและศิลปวัฒนธรรม

จังหวัดกำแพงเพชรมีวัดจำนวน 359 วัด (วัดร้าง 22 วัด) หน่วยอบรมประชาชนประจำตำบล 78 แห่ง พระภิกษุ 3,473 รูป สามเณร 595 รูป

สำหรับโบสถ์ศาสนาต่างๆ มีดังนี้ โบสถ์คาทอลิก 5 แห่ง โบสถ์โปรเตสแตนต์ 10 แห่ง มัสยิด 1 แห่ง ด้านศิลปวัฒนธรรม มีอุทยานประวัติศาสตร์ 1 แห่ง พิพิธภัณฑสถานแห่งชาติ 1 แห่ง พิพิธภัณฑสถานเฉลิมพระเกียรติ 1 แห่ง พิพิธภัณฑสถานท้องถิ่น 2 แห่ง ศูนย์วัฒนธรรมจังหวัด 1 แห่ง สภาวัฒนธรรมจังหวัด 1 แห่ง

## 6. ด้านสถานที่ท่องเที่ยว

### 6.1 อุทยานประวัติศาสตร์กำแพงเพชร

ทางเข้าตั้งอยู่นอกเมืองกำแพงเพชรไปประมาณ 5 กิโลเมตร ตามถนนสายกำแพงเพชร - พรานกระต่าย แล้วเลี้ยวซ้ายตรงกิโลเมตรที่ 360 อุทยานประวัติศาสตร์กำแพงเพชรแบ่งออกเป็นโบราณสถานฝั่งตะวันออกและฝั่งตะวันตกของแม่น้ำปิง ซึ่งใช้วัสดุก่อสร้างที่แตกต่างกัน ด้านตะวันออกของแม่น้ำปิงเป็นที่ตั้งเมืองกำแพงเพชร โบราณสถานจะสร้างด้วยศิลาแลงและมีขนาดใหญ่ ส่วนโบราณสถานฝั่งตะวันตกคือเมืองนครชุมก่อก่อสร้างด้วยอิฐและมีขนาดเล็ก แต่รูปแบบศิลปะที่ปรากฏมีลักษณะร่วมสมัยระหว่างสุโขทัยและอยุธยา นอกจากนี้ยังมีโบราณสถานนอกเมืองกำแพงเพชร หรือเขตอรัญญิก ซึ่งเป็นที่อยู่ของสงฆ์ที่มุ่งในการปฏิบัติวิปัสสนาธรรม อยู่ทางทิศตะวันตกเฉียงเหนือ ระยะทาง 2 กิโลเมตร

อุทยานประวัติศาสตร์กำแพงเพชรได้รับการประกาศให้เป็น "มรดกโลก" ร่วมกับอุทยานประวัติศาสตร์สุโขทัยและอุทยานประวัติศาสตร์ศรีสัชนาลัย จากองค์การศึกษาวิทยาศาสตร์และวัฒนธรรมแห่งสหประชาชาติ (UNESCO) เมื่อวันที่ 12 ธันวาคม 2534 ผู้สนใจเข้าชมได้ทุกวัน เวลา 08.00-16.30 น. ค่าเข้าชมชาวไทย 10 บาท ชาวต่างประเทศ 40 บาท สำหรับผู้ที่จะนำรถเข้าชมในบริเวณอุทยานจะต้องเสียค่าผ่านประตูคันละ 50 บาท รายละเอียดเพิ่มเติมติดต่อ โทร. 0 5571 1921

### 6.2 ที่ทำการหน่วยศิลปากรประจำจังหวัดกำแพงเพชร

ตั้งอยู่เลยวัดพระแก้วไปตามเส้นทางกำแพงเพชร - พรานกระต่าย มีทางแยกเข้าไปทางซ้ายมือตรงประตูสะพานโคมประมาณ 300 เมตร เป็นหน่วยงานที่รับผิดชอบการบูรณะขุดแต่งอุทยานประวัติศาสตร์กำแพงเพชร ภายในที่ทำการหน่วยจะมีแผนผังอุทยานฯ ที่สามารถทำให้เข้าใจการแบ่งส่วนพื้นที่โบราณสถานได้อย่างชัดเจน

### 6.3 พิพิธภัณฑ์สถานแห่งชาติ กำแพงเพชร

ตั้งอยู่ที่ถนนปิ่นดำริห์ เป็นที่แสดงโบราณวัตถุและศิลปวัตถุสมัยต่าง ๆ อาทิเช่น ศิลปทวารวดี ศิลปลพบุรี ศิลปรัตนโกสินทร์ โบราณวัตถุส่วนมากเป็นลวดลายปูนปั้นและลวดลายดินเผา เศียรพระพุทธรูป เครื่องสังคโลก ปูนปั้นรูปยักษ์เทวดา และมนุษย์ซึ่งใช้ประดับฐานเจดีย์ หรือติดตั้งวิหาร นอกจากนี้ยังมีเทวรูปพระอิศวรสัมฤทธิ์ ที่ในสมัยรัชกาลที่ 5 ได้ถูกลอบตัดเศียรและพระหัตถ์ เมื่อ พ.ศ. 2429 และได้ถูกซ่อมแซมให้คืนดีในภายหลัง ผู้สนใจสามารถเข้าชมพิพิธภัณฑ์ฯ ได้ในเวลาราชการทุกวัน เว้นวันจันทร์ วันอังคาร และวันหยุดนักขัตฤกษ์ ตั้งแต่เวลา 09.00-16.00 น. ค่าเข้าชมชาวไทย 10 บาท ชาวต่างประเทศ 30 บาท สอบถามรายละเอียด โทร. 0 5571 1570

### 6.4 พิพิธภัณฑ์สถานจังหวัดกำแพงเพชร เฉลิมพระเกียรติ

ตั้งอยู่เลขที่ 104/5 ถนนปิ่นดำริห์ ติดกับพิพิธภัณฑ์สถานแห่งชาติกำแพงเพชร ภายในเขตกำแพงเมืองเก่าของจังหวัดกำแพงเพชร สร้างเพื่อเป็นการเฉลิมพระเกียรติ พระบาทสมเด็จพระเจ้าอยู่หัวฯ เนื่องในพระราชพิธีกาญจนาภิเษกฉลองสิริราชสมบัติครบ 50 ปี สร้างด้วยไม้สักเป็นเรือนไทยหมู่แบบเรือนไทยภาคกลาง พิพิธภัณฑ์สถานจังหวัดกำแพงเพชรฯ แบ่งออกเป็น 3 ส่วน คือ ส่วนของประวัติศาสตร์เมือง ส่วนของมรดกดีเด่น เช่น หินอ่อน แหล่งน้ำมัน และส่วนของชาติพันธุ์วิทยา แสดงถึงชนเผ่าต่าง ๆ เช่น มูเซอ กะเหรี่ยง ลีซอ การละเล่นพื้นบ้าน เป็นต้น มีห้องโสตทัศนูปกรณ์ และนิทรรศการเฉลิมพระเกียรติ โดยใช้ระบบมัลติมีเดีย มีศูนย์บริรักษ์ไทยซึ่งเป็นสถานที่ฝึกอบรม พัฒนาอาชีพหัตถกรรมและจำหน่ายผลิตภัณฑ์หัตถกรรมพื้นเมืองของจังหวัด ผลิตภัณฑ์ชาวเขาและกลุ่มแม่บ้าน นอกจากนี้มีศูนย์จริยศึกษา เพื่อฝึกหัดอบรมงานประณีตศิลป์ ศิลปประดิษฐ์ สำหรับเยาวชนในวัยเรียน ซึ่งจะเป็นนักเรียนจากโรงเรียนต่าง ๆ ในจังหวัด โดยจะสอนเกี่ยวกับพุทธศาสนา มรณายาท การแกะสลัก ร้อยมาลัย ซึ่งจะเปิดสอนเฉพาะวันอาทิตย์ พิพิธภัณฑ์สถานจังหวัดกำแพงเพชรฯ เปิดให้เข้าชมทุกวันเวลา 09.00-16.30 น. ค่าบัตรผ่านประตู 10 บาท ค่าเข้าชมมัลติมีเดีย 250 บาท/คณะ สอบถามรายละเอียดเพิ่มเติมได้ที่ โทร. 0 5572 2341-2

### 6.5 ศาลพระอิศวร

ตั้งอยู่ด้านหลังศาลจังหวัด มีฐานก่อด้วยศิลาแลงรูปสี่เหลี่ยมผืนผ้ายกพื้นสูง 1.50 เมตร บนฐานชุกชีมีเทวรูปพระอิศวรสัมฤทธิ์ที่จำลองขึ้นสมัยนายเขาวัวศ สดลาภาเป็นผู้ว่าราชการจังหวัด เทวรูปพระอิศวรองค์เดิมปัจจุบันตั้งอยู่ในพิพิธภัณฑ์สถานแห่งชาติกำแพงเพชร เทวรูปองค์เดิมนั้นในสมัยรัชกาลที่ 5 นักท่องเที่ยวชาวเยอรมันได้ลักลอบตัดพระเศียรและพระหัตถ์ ส่งลงเรือมายังกรุงเทพฯ จึงโปรดเกล้าฯ ให้ขอพระเศียรและพระหัตถ์คืน และทรงประทานพระอิศวรจำลองให้แทน ซึ่งปัจจุบันตั้งแสดงอยู่ในพิพิธภัณฑ์กรุงเบอร์ลิน

## 6.6 สิริจิตอุทยาน

เป็นสวนสาธารณะเอนกประสงค์ริมฝั่งแม่น้ำปิง มีเนื้อที่ 170 ไร่ ประกอบด้วยสนามเด็กเล่น สวนสุขภาพ ศาลาพักผ่อน สวนไม้ดอกไม้ประดับ และลานอนุรักษ์วัฒนธรรมไทย ซึ่งสร้างเป็นเรือนไทย มีการแสดงวิถีชีวิตความเป็นอยู่แบบไทยประจำท้องถิ่น ที่ลานเวทีกลางแจ้ง และมีการจัดจำหน่ายสินค้าจาก โครงการ "หนึ่งตำบล หนึ่งผลิตภัณฑ์" ของชุมชนในเขตเทศบาลเมืองอีกด้วย

## 6.7 หอไตรวัดคูยาง

ตั้งอยู่ที่ถนนวิจิตร เขตเทศบาลเมือง เป็นสถาปัตยกรรมสมัยรัตนโกสินทร์ หอไตรนี้สร้างไว้กลางน้ำและมีใต้ถุนสูงเพื่อป้องกันปลวกแมลงสาบและหนู เข้าไปกัดทำลายพระไตรปิฎก หนังสือ และคัมภีร์ทางพระพุทธศาสนา

## 6.8 หลวงพ่ออุโมงค์

วัดสว่างอารมณ์ อยู่ในตำบลนครชุม อำเภอเมือง เป็นพระพุทธรูปแบบเชียงแสนขนาดใหญ่ หน้าตักกว้าง 2 เมตร สูงเกือบ 3 เมตร มีพุทธลักษณะที่งดงามยิ่งเป็นหลักฐานสำคัญประกอบข้อเท็จจริงถึงความสัมพันธ์ระหว่างกำแพงเพชรและหัวเมืองฝ่ายเหนือ

## 6.9 บ้านไม้สักเก่าแก่

ตั้งอยู่บนถนนเทศบาล เขตเทศบาลเมือง เป็นมรดกตกทอดของคหบดีชาวกำแพงเพชร มีลักษณะเป็นอาคาร 2 ชั้น สร้างด้วยไม้สักทั้งหลัง เสาเรือนทุกต้นใช้ไม้สักต้นเดียวยาวตลอด หน้ามุขประดับด้วยไม้ฉลุ มีความสวยงามมาก

## 6.10 ศูนย์แปรรูปผลผลิตการเกษตรบ้านบ่อสามแสน

หมู่ 6 บ้านบ่อสามแสน ตำบลหนองปลิง อำเภอเมือง ห่างจากตัวเมืองประมาณ 5 กิโลเมตร บนทางหลวงสายกำแพงเพชร-พวานกระต่าย ศูนย์แห่งนี้ ผลิตและจำหน่ายสินค้าแปรรูปทางการเกษตรหลายชนิด ที่ขึ้นชื่อที่สุดได้แก่ กระจ่างสารท ข้างแต่น นางเล็ด ขนดอกจอก มักรังนก มีความเป็นเอกลักษณ์และรสชาติความอร่อยแบบไทยๆ

## 6.11 บ่อน้ำพุร้อนพระร่วง (บึงสาป)

หมู่ 3 ตำบลลานดอกไม้ อำเภอเมือง ห่างจากตัวเมือง 13 กิโลเมตร บนทางหลวง 101 สายกำแพงเพชร-พวานกระต่าย แยกซ้ายเข้าไปประมาณ 12 กิโลเมตร เป็นน้ำพุร้อนเกิดขึ้นเองตามธรรมชาติผุดขึ้นมาจากใต้ดิน จำนวน 5 จุด อุณหภูมิประมาณ 40-65 องศาเซลเซียส จากการตรวจสอบของกระทรวงสาธารณสุขปรากฏว่าไม่มีสารปนเปื้อนและเชื้อโรคอันตรายเกินมาตรฐานแต่อย่างใด มีสถานที่ให้บริการอาบน้ำแร่ในบริเวณน้ำพุร้อนแห่งนี้ด้วย

### 6.1.2 เมืองไตรตรึงษ์

ตั้งอยู่ที่ตำบลไตรตรึงษ์ บนทางหลวงหมายเลข 1 สายกำแพงเพชร-นครสวรรค์ ห่างจากตัวเมือง 18 กิโลเมตร เป็นเมืองเก่า สร้างขึ้นในสมัยพระเจ้าไชยสิริกษัตริย์เชียงใหม่ ซึ่งได้หนีข้าศึกจากเชียงใหม่ลงมาสร้างเมืองนี้ขึ้น เมื่อ พ.ศ. 1542 ปัจจุบันโบราณสถานต่าง ๆ ทรุดโทรมลงมาก เหลือเพียงซากเจดีย์และเชิงเทินเท่านั้น

### 6.13 ตลาดกล้วยไข่

ตั้งอยู่ริมทางหลวงแผ่นดินหมายเลข 1 สายกำแพงเพชร-นครสวรรค์ ตรงกิโลเมตรที่ 343 มีเพียงกล้วยไข่ทั้งดิบและสุก กล้วยฉาบ และสินค้าพื้นเมืองอื่น ๆ ตั้งอยู่เรียงรายเป็นระยะทางยาวประมาณ 200 เมตร

### 6.14 อ่างเก็บน้ำคลองน้ำแดงเพื่อการเกษตร

หมู่ 11 บ้านวังตะกั่ว เป็นอ่างเก็บน้ำขนาดใหญ่ เนื้อที่ประมาณ 1,500 ไร่ มีน้ำตลอดทั้งปี เป็นแหล่งตกปลา ปลูกพืชไร่ มีสวนมะขามหวานและสวนส้มเขียวหวานอยู่ใกล้ๆ สภาพภูมิประเทศสวยงาม มีเนินเขาล้อมรอบ

### 6.15 อุทยานแห่งชาติคลองลาน

ตั้งอยู่ในเขตตำบลคลองลานพัฒนา ตำบลคลองน้ำไหล และตำบลโป่งน้ำร้อน มีเนื้อที่ 187,500 ไร่ ประกาศเป็นอุทยานแห่งชาติเมื่อวันที่ 25 ธันวาคม 2525 มีสภาพป่าที่สมบูรณ์ ประกอบด้วยป่าเต็งรัง ป่าดงดิบแล้ง และป่าเบญจพรรณ สัตว์ป่านานาชนิดไม่น้อยกว่า 265 ชนิด 81 วงศ์ เป็นป่าต้นน้ำของลำน้ำหลายสาย เช่น คลองขลุง คลองสวนหมาก คลองลาน ไหลรวมกันสู่มแม่ น้ำปิง ช่วงเวลาที่เหมาะสมจะเดินทางมาท่องเที่ยวคือช่วงเดือนพฤศจิกายน-กุมภาพันธ์

### 6.16 อุทยานแห่งชาติแม่วงก์

มีพื้นที่ครอบคลุม 2 จังหวัดคือจังหวัดกำแพงเพชร และจังหวัดนครสวรรค์ เป็นหนึ่งในผืนป่าตะวันตกที่มีพื้นที่ป่าสมบูรณ์มากที่สุดตั้งแต่จังหวัดตากจนถึงจังหวัดกาญจนบุรี มีเนื้อที่ประมาณ 558,750 ไร่ พื้นที่ทิศเหนือของอุทยานฯติดกับอุทยานแห่งชาติคลองลาน ทิศใต้ติดกับเขตรักษาพันธุ์สัตว์ป่าห้วยขาแข้ง จังหวัดอุทัยธานี และทิศตะวันตกติดกับเขตรักษาพันธุ์สัตว์ป่าอู้มผาง จังหวัดตาก ได้รับการประกาศเป็นอุทยานแห่งชาติ เมื่อวันที่ 14 กันยายน 2530 ป่าส่วนใหญ่ของอุทยานฯประกอบด้วยป่าเบญจพรรณ ป่าดงดิบ และป่าเต็งรัง มีพันธุ์ไม้ที่สำคัญและมีค่ามากมาย เช่น สัก ประดู่ มะค่าโมง ยางแดง เต็ง รัง เป็นต้น นอกจากนี้ยังมีสัตว์ป่าที่หายาก เช่น ช้างป่า กระต๊อ เสือ กวาง เก้ง หมู แมวลาย และนกต่าง ๆ มากกว่า 305 ชนิด จาก 53 วงศ์ ซึ่งนกบางชนิดพบเพียงไม่กี่แห่งในประเทศไทย เช่น นกกระเต็นขาวดำใหญ่ นกเงือก

คองแดง นกนางแอ่น นกโพระดก หูเขียว นกพญาปากกว้างหางยาว เป็นต้น ช่วงที่เหมาะสมแก่การท่องเที่ยวมากที่สุดคือฤดูหนาว ระหว่างเดือนพฤศจิกายน-กุมภาพันธ์

การเดินทาง จากกรุงเทพฯ ไปตามทางหลวงแผ่นดินหมายเลข 1 เลี้ยวซ้าย กิโลเมตรที่ 338 เข้าทางหลวงหมายเลข 1117 สายคลองลาน-อุ้มผาง เมื่อถึงสี่แยกเข้าคลองลานให้ตรงไปอีก 19 กิโลเมตร ก็จะถึงที่ทำการอุทยานฯ แต่หากใช้ทางหลวง 1072 ลาดยาว-คลองลาน เมื่อถึงสี่แยกตลาดคลองลานแล้วให้เลี้ยวซ้ายไปที่ทำการอุทยานฯ หรือ นั่งรถโดยสารปรับอากาศ กรุงเทพฯ-คลองลาน ลงที่ตลาดคลองลาน แล้วเหมารถสองแถวหรือรถมอเตอร์ไซด์ไปอุทยานฯ ได้เช่นเดียวกัน

### 6.17 บริษัท เปียร์ไทย (1991) จำกัด (มหาชน)

เลขที่ 349 ถนนพหลโยธิน หมู่ 2 ตำบลแม่ลาด มีกำลังการผลิตเบียร์ 500 ล้านลิตร/ปี น้ำดื่ม 200 ล้านลิตร/ปี โซดา 100 ล้านลิตร/ปี โดยใช้วัตถุดิบประกอบด้วยมอลต์ประมาณ 66,430 ตัน/ปี ฮอป 43 ตัน/ปี ข้าวเจ้า 33,845 ตัน/ปี ผู้สนใจเข้าชมขั้นตอนการผลิต เป็นหมู่คณะ ต้องติดต่อล่วงหน้า โทร. 0 5572 8400

### 6.18 แหล่งน้ำมันสิริกิติ์

เป็นแหล่งขุดเจาะน้ำมันดิบและแก๊สธรรมชาติ ซึ่งบริษัทไทยเชลล์เอ็กซ์พลอเรชัน แอนด์โปรดักชัน จำกัด ได้รับสัมปทานขุดเจาะน้ำมันดิบมาตั้งแต่ ปี 2525 จนถึงปัจจุบัน มีกำลังการผลิตเฉลี่ยวันละ 20,000 บาร์เรล ภายในมีอาคารนิทรรศการ "ธารเพชร" แสดงขั้นตอนการขุดเจาะน้ำมัน ผู้สนใจเข้าชมควรติดต่อบริษัทฯ ล่วงหน้า โทร. 0 5573 1149-50

### 6.19 บ้านปางมะนาว (โครงการคลองลาน 2)

หมู่ 11 ตำบลปางมะค่า ห่างจากศูนย์พัฒนาและสงเคราะห์ชาวเขาจังหวัดกำแพงเพชร 25 กิโลเมตร ประกอบด้วยชนเผ่าที่มีขนบธรรมเนียมประเพณีวัฒนธรรมต่างจากคนพื้นราบ มีพื้นที่การท่องเที่ยวเชิงอนุรักษ์ โดยชุมชนท้องถิ่นมีส่วนร่วมในการจัดบ้านพักแบบโฮมสเตย์ เพื่อให้นักท่องเที่ยวได้สัมผัสวิถีชีวิตความเป็นอยู่ของหมู่บ้านชาวเขา การแสดงของชาวเขาเผ่ามูเซอ จัดนำเที่ยวแบบทัวร์ป่า ผู้สนใจติดต่อได้ที่ ศูนย์พัฒนาและสงเคราะห์ชาวเขากำแพงเพชร โทร. 0 5578 6250

### 6.20 อุทยานแห่งชาติคลองวังเจ้า

ห่างจากตัวเมือง 70 กิโลเมตร เป็นผืนป่าที่สมบูรณ์ มีเนื้อที่ 466,875 ไร่ มีไม้สักที่ขึ้นเองตามธรรมชาติอย่างหนาแน่น มีน้ำตกที่สวยงามน่าท่องเที่ยวหลายแห่ง ได้รับการประกาศเป็นอุทยานแห่งชาติเมื่อวันที่ 29 สิงหาคม 2533 นอกจากนั้นใกล้ ๆ อุทยานฯ ยังมีหมู่บ้านชาวกะเหรี่ยง ซึ่งยังมีวิถีชีวิตความเป็นอยู่แบบเดิม

## 7. ด้านโรงแรม ที่พัก รีสอร์ท



โรงแรม ที่พัก รีสอร์ท : อุทยานแห่งชาติคลองวังเจ้า

สามารถจองที่พักได้ด้วยตนเองผ่านทางอินเทอร์เน็ต [www.dnp.go.th](http://www.dnp.go.th)

ที่อยู่ : ตู้ ปณ 69 ปณจ.กำแพงเพชร อำเภอโกสัมพีนคร จังหวัดกำแพงเพชร

โทรศัพท์: 0 5576 6006-7, 0 5576 6408, 0 2562 0760 แฟกซ์: 0 5570 1059

เว็บไซต์ : [www.dnp.go.th](http://www.dnp.go.th)

อีเมล : [np12khlongwangchao@hotmail.com](mailto:np12khlongwangchao@hotmail.com)

ราคา : 500 - 1500 บาท



โรงแรม ที่พัก รีสอร์ท : ซีนิก ริเวอร์ไซด์ รีสอร์ท

ที่อยู่ : 325/16 ถนนเทศบาล 2 ตำบลในเมือง อำเภอเมือง จังหวัดกำแพงเพชร

โทรศัพท์: 0 5572 2009 แฟกซ์: 0 5572 2109

เว็บไซต์ : <http://www.scenicriversideresort.com>

อีเมล : [info@scenicriversideresort.com](mailto:info@scenicriversideresort.com)

จำนวนห้องพัก : 7 ห้อง , ราคา : 1500 - 3000 บาท

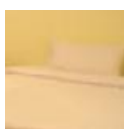


โรงแรม ที่พัก รีสอร์ท : สลกบาตร รีสอร์ท

ที่อยู่ : 1826 ถนนพหลโยธิน อำเภอขาณุวรลักษบุรี จังหวัดกำแพงเพชร

โทรศัพท์: 0 5571 9304-5

จำนวนห้องพัก : 9 ห้อง , ราคา : 450 - 550 บาท



โรงแรม ที่พัก รีสอร์ท : หมู่บ้านโฮมสเตย์บ้านป่าคา

ติดต่อศูนย์พัฒนาและสงเคราะห์ชาวเขา

ที่อยู่ : หมู่ 8 บ้านป่าคา ตำบลโป่งน้ำร้อน อำเภอคลองลาน

โทรศัพท์: 0 5578 6250



โรงแรม ที่พัก รีสอร์ท : บ้านวนาลี

ที่อยู่ : 99/9 หมู่ 18 อำเภอคลองลาน จังหวัดกำแพงเพชร

โทรศัพท์:0 5578 6219, 08 9960 4493, 08 5875 4490, 08 7839 9227

จำนวนห้องพัก : 4 ห้อง , ราคา : 800 - 1500 บาท

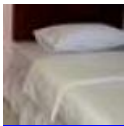


โรงแรม ที่พัก รีสอร์ท : เทียมไชรีสอร์ท

ที่อยู่ : 55 หมู่ 8 อำเภอคลองลาน จังหวัดกำแพงเพชร

โทรศัพท์:08 6245 8124

จำนวนห้องพัก : 6 ห้อง , ราคา : 800 - 1500 บาท



โรงแรม ที่พัก รีสอร์ท : มากบุญรีสอร์ท

ที่อยู่ : 21/5 หมู่ 8 อำเภอคลองลาน จังหวัดกำแพงเพชร

โทรศัพท์:0 5576 6027, 08 1616 1886

จำนวนห้องพัก : 5 ห้อง , ราคา : 800 - 2000 บาท



โรงแรม ที่พัก รีสอร์ท : อุทยานแห่งชาติแม่วังค์

ที่อยู่ : กม. 65 ถนนคลองลาน-อุ้มผาง อำเภอคลองลาน จังหวัดกำแพงเพชร

โทรศัพท์:0 5576 6027-3, 0 5576 6024

เว็บไซต์ : <http://www.dnp.go.th>

ราคา : 500 - 1500 บาท



โรงแรม ที่พัก รีสอร์ท : อุทยานแห่งชาติคลองลาน

ที่อยู่ : อำเภอคลองลาน จังหวัดกำแพงเพชร 62180

โทรศัพท์:0 5576 6022-3

เว็บไซต์ : <http://www.dnp.go.th>

อีเมลล์ : [klonglan\\_np@hotmail.com](mailto:klonglan_np@hotmail.com)

ราคา : 500 - 1500 บาท



โรงแรม ที่พัก รีสอร์ท : เรือนประทุมรีสอร์ท

ตั้งอยู่ใกล้สถาบันราชภัฏกำแพงเพชร

ที่อยู่ : 21/14 หมู่ 2 ตำบลนครชุม อำเภอเมือง จังหวัดกำแพงเพชร

โทรศัพท์:0 5579 8181, 08 9438 2830

เว็บไซต์ : <http://ruanprathumresort.9nha.com/>

อีเมล : sukpech@hotmail.com

จำนวนห้องพัก : 11 ห้อง , ราคา : 280 - 450 บาท

## 8. ด้านร้านอาหาร



ร้านอาหาร : ก๋วยเตี๋ยวไก่มะนาว

ที่อยู่ : อำเภอเมือง จังหวัดกำแพงเพชร

โทรศัพท์ : 0 5573 3035



ร้านอาหาร : ครั้วเห็ดโคน

ที่อยู่ : อำเภอเมือง จังหวัดกำแพงเพชร

โทรศัพท์ : 0 5579 9798, 08 1426 1248



ร้านอาหาร : ร้านไก่อ่างพีแป้ว

ที่อยู่ : อำเภอเมือง จังหวัดกำแพงเพชร

โทรศัพท์ : 0 5571 7413



ร้านอาหาร : ร้านก๋วยเตี๋ยวหนองปลิง

ที่อยู่ : อำเภอเมือง จังหวัดกำแพงเพชร

โทรศัพท์ : 0 5571 2415



ร้านอาหาร : ร้านกระดังงา

ที่อยู่ : อำเภอเมือง จังหวัดกำแพงเพชร

โทรศัพท์ : 0 5571 3678



ร้านอาหาร : ร้านอาหารกินปลา

ที่อยู่ : อำเภอเมือง จังหวัดกำแพงเพชร

โทรศัพท์ : 0 5571 6835



ร้านอาหาร : ร้านมัลลิกา

ที่อยู่ : อำเภอเมือง จังหวัดกำแพงเพชร

โทรศัพท์ : 0 5571 1124



ร้านอาหาร : แม่ปิงริเวอร์ไซด์

ที่อยู่ : 47 หมู่ 2 ตำบลนครชุม อำเภอเมือง จังหวัดกำแพงเพชร

โทรศัพท์ : 0 5572 2455



ร้านอาหาร : วิวสวยน้ำใส

ที่อยู่ : 120 ถนนเทศบาลซอย 2 อำเภอเมือง จังหวัดกำแพงเพชร

โทรศัพท์ : 0 5571 7193



ร้านอาหาร : แม่ปิงรอยัล

ที่อยู่ : โรงแรมซากังราว อำเภอเมือง จังหวัดกำแพงเพชร

โทรศัพท์ : 0 5571 4900



ร้านอาหาร : เทสต์

ที่อยู่ : ถนนเทศบาล อำเภอเมือง จังหวัดกำแพงเพชร โทรศัพท์ : 0 5571 2594

## 9. ด้านของฝาก

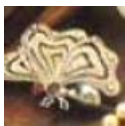


ศูนย์จำหน่ายผ้าไหมทอมือทรายทอง

จำหน่ายผ้าไหมทอมือ 6 เส้น และผ้าไทยทุกชนิด

ที่อยู่ : 174 หมู่ 7 อำเภอทรายทองพัฒนา จังหวัดกำแพงเพชร

โทรศัพท์ : 08 1226 3142



ศูนย์หัตถกรรมแปเป่าแก้ว

มีจำหน่ายแก้วเป่ารูปสัตว์ต่าง ๆ ดอกไม้ ผลไม้

ที่อยู่ : อำเภอทรายทองพัฒนา จังหวัดกำแพงเพชร

โทรศัพท์ : 08 1675 7201, 08 1675 3437



ศูนย์จำหน่ายหัตถกรรมเครื่องเงินชาวเขา

จำหน่ายเครื่องเงินฝีมือชาวเขาเผ่าเย้า เช่น สร้อยคอ ต่างหู แหวน และกำไล

ที่อยู่ : 41/1 หมู่ 9 บ้านคลองเตย ถนนคลองลาน-อุ้มผาง กม.ที่ 42 อำเภอคลองลาน จังหวัด

กำแพงเพชร

โทรศัพท์ :



ศูนย์จำหน่ายหัตถกรรมพื้นบ้านชาวเขา

ตั้งอยู่ที่หมู่บ้านชาวเขาเพื่อการท่องเที่ยว

ที่อยู่ : ตำบลคลองลานพัฒนา อำเภอคลองลาน จังหวัดกำแพงเพชร

โทรศัพท์ :



ศูนย์บริรักษ์ไทย

จำหน่ายผ้าลายไทย และสินค้าหัตถกรรมพื้นเมือง ตั้งอยู่ในพิพิธภัณฑสถานจังหวัดกำแพงเพชร

เฉลิมพระเกียรติ

ที่อยู่ : ถนนปิ่นดำริห์ อำเภอเมือง จังหวัดกำแพงเพชร

โทรศัพท์ : 0 5572 2341-2

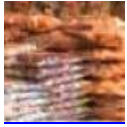


ร้านเมี่ยงซากังราว

จำหน่ายขนมไทย

ที่อยู่ : (เจ็ม่วย) 273 ถนนราชดำเนิน ตำบลในเมือง อำเภอเมือง จังหวัดกำแพงเพชร

โทรศัพท์ : 0 5571 1124



แม่อำไพ

จำหน่ายกล้วยกวน และขนมไทย

ที่อยู่ : ตลาดนครชุม ตำบลนครชุม อำเภอเมือง จังหวัดกำแพงเพชร



ผลิตภัณฑ์จากแป้งบ้านครูดรุณ

จำหน่ายผลิตภัณฑ์ที่ทำจากแป้ง ต้นกล้วย ต้นมะละกอ ต้นแอปเปิ้ล และต้นท้อ

ที่อยู่ : 010/1 หมู่บ้านวังยาง ไกล้ววิทยาลัยครูกำแพงเพชร อำเภอเมือง จังหวัดกำแพงเพชร



ป่าหาด

กล้วยไข่อบน้ำผึ้ง กระจยาสารท ผีอกฉาบ

ที่อยู่ : ถนนราชดำเนิน ตำบลในเมือง อำเภอเมือง จังหวัดกำแพงเพชร



หัตถกรรมหินอ่อนบ้านพราน

จำหน่ายผลิตภัณฑ์หินอ่อน เช่น โต๊ะหมู่บูชา เจ้าแม่กวนอิม นาฬิกา

ที่อยู่ : 24/2-3 ถนนกำแพงเพชร-สุโขทัย อำเภอพรานกระต่าย จังหวัดกำแพงเพชร

โทรศัพท์ : 0 5576 10100 5576 1080

## 10. ด้านวัฒนธรรม ประเพณี

**งานนบพระ-เล่นเพลง** จัดขึ้นในระหว่างวันมาฆบูชาหรือวันเพ็ญเดือนสาม ประมาณเดือนกุมภาพันธ์ เป็นการฟื้นฟูงานประเพณีดั้งเดิมตามหลักฐานในศิลาจารึกเมืองพระชุม หรือเมืองนครชุม ที่กล่าวถึงการจัด ขบวนแห่ไปนบพระมาตั้งแต่ครั้งกรุงสุโขทัย ขบวนจะข้ามแม่น้ำปิงไปนมัสการพระบรมธาตุเจดีย์ที่ฝั่งนครชุม มีการแสดงมหรสพ ศิลปวัฒนธรรมไทย และการออกร้านของส่วนราชการและเอกชน

**งานสารทไทย กล้วยไข่เมืองกำแพงเพชร** จัดในช่วงวันสารทไทย ตรงกับวันขึ้น 15 ค่ำ และแรม 1 ค่ำ ของเดือนกันยายนทุกปี เพื่อเผยแพร่กล้วยไข่ซึ่งเป็นผลไม้พื้นเมืองของจังหวัด ในงานจะมีการประกวด และจำหน่ายกล้วยไข่ การแข่งขันกวนกระจยาสารท งานนิทรรศการทางการเกษตร การออกร้านจำหน่าย สินค้าและการแสดงมหรสพต่าง ๆ

งานมหกรรมอาหารพื้นบ้าน "เทศกาลกินกล้วยเดี่ยว เทียวเมืองกำแพงเพชร" เนื่องจากกล้วยเดี่ยว เป็นอาหารจานด่วนยอดนิยมของคนกำแพงเพชร ทั้งกล้วยเดี่ยวไก่ กล้วยเดี่ยวโบราณ และผัดไท ทางจังหวัดจึง ได้จัดงานดังกล่าวขึ้นเป็นประจำทุกปีระหว่างวันที่ 1-3 ธันวาคม มีการออกร้านกล้วยเดี่ยวรสอร่อยที่ขึ้นชื่อ ให้ ประชาชนและนักท่องเที่ยวเลือกได้ตามใจชอบ

## 11. ด้านสาธารณสุขจังหวัด

มีบุคลากรทางด้านสาธารณสุข ให้บริการประชาชนโดยสามารถแบ่งแยกได้ดังนี้

1. แพทย์	สัดส่วน	1 : 8,932	คน
2. ทันตแพทย์	สัดส่วน	1 : 23,277	คน
3. เภสัชกร	สัดส่วน	1 : 16,343	คน
4. พยาบาลวิชาชีพ	สัดส่วน	1 : 1,433	คน
5. เจ้าหน้าที่อื่นๆ	สัดส่วน	1 : 3,024	คน

## หมายเลขโทรศัพท์สถานที่สำคัญในจังหวัดกำแพงเพชร

- สถานีตำรวจภูธร หมายเลขโทรศัพท์ 055-711199, 055-716868, 191
- ตำรวจทางหลวง หมายเลขโทรศัพท์ 055-511340
- ที่ว่าการอำเภอ หมายเลขโทรศัพท์ 055-711310
- โรงพยาบาลกำแพงเพชร หมายเลขโทรศัพท์ 055-711234, 055-714223-5
- ททท. สำนักงานภาคเหนือ เขต 4 หมายเลขโทรศัพท์ 055-514341-3
- สถานีขนส่งจังหวัด หมายเลขโทรศัพท์ 055-799103
- เทศบาลเมือง หมายเลขโทรศัพท์ 055-720409
- ไปรษณีย์จังหวัด หมายเลขโทรศัพท์ 055-711030
- โรงเรียนอนุบาลกำแพงเพชร 055-711464

## Link ที่น่าสนใจ

สำนักงานจังหวัดกำแพงเพชร

<http://www.kamphaengphet.go.th>

\*\*\*\*\*